

Valvola unidirezionale pilota: Modello con corpo metallico

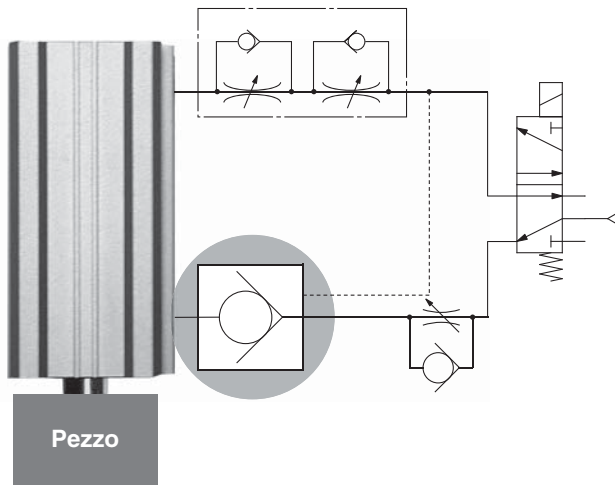
■ Grazie all'uso di un corpo in metallo si migliora la forza e la resistenza ambientale.

■ Sono disponibili tre tipi in grado di collegare filettature femmine e raccordi.

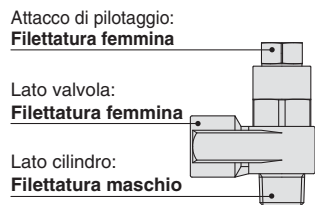
■ Possibili arresti intermedi temporanei.*1

*1 Non si garantiscono arresti intermedi precisi.

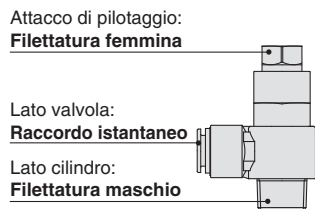
Esempio di un circuito prevenzione cadute



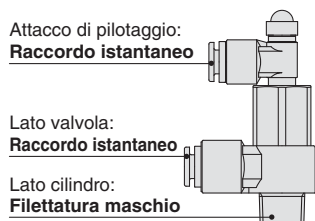
Modello



Modello	Attacco sul lato cilindro		Attacco di pilotaggio		Attacco sul lato valvola			
					Filettatura femmina (Rc, G)			
				1/8	1/4	3/8	1/2	
AS2200-□01□-X785	R, G	1/8	M5	●	—	—	—	
AS2200-□02□-X785		1/4		—	●	—	—	
AS3200-□03□-X785		3/8	Rc, G	1/8	—	—	●	—
AS4200-□04□-X785		1/2		1/4	—	—	—	●



Modello	Attacco sul lato cilindro		Attacco di pilotaggio		Attacco sul lato valvola	
					Raccordo istantaneo	
				Ø 10	Ø 12	
AS4201-□04-F□-X785	R, G	1/2	Rc, G	1/4	●	●



Modello	Attacco sul lato cilindro		Attacco di pilotaggio		Attacco sul lato valvola		
					Raccordo istantaneo		
				Ø 6	Ø 8	Ø 10	
AS2201-□01-F□-X785	R, G	1/8	Ø 6	●	●	—	
AS2201-□02-F□-X785		1/4		●	●	●	
AS3201-□03-F□-X785		3/8		—	●	●	

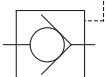
AS-X785



16-EU672-IT

Specifiche

Simbolo



Fluido	Aria
Pressione di prova	1.5 MPa
Max. pressione d'esercizio	1 MPa
Min. pressione d'esercizio	0.1 MPa
Pressione di esercizio della valvola pilotata unidirezionale	50 % min. della pressione d'esercizio (0.1 MPa min.)
Temperature d'esercizio	da -5 a 60 °C (senza congelamento)
Materiali tubo applicabili	Nylon, nylon morbido, poliuretano

* Prestare attenzione in corrispondenza della pressione d'esercizio massima se si usano tubi in poliuretano o nylon morbido. (Per maggiori dettagli, consultare il **catalogo web**).

Portata e conduttanza sonora

Modello	AS2200-□01□-X785	AS2200-□02□-X785	AS3200-□03□-X785	AS4200-□04□-X785
	AS2201-□01-F□□-X785	AS2201-□02-F□□-X785	AS3201-□03-F□□-X785	AS4201-□04-F□□-X785
Attacco sul lato valvola	Ø 6, Ø 8, 1/8	Ø 6, Ø 8	Ø 10, 1/4	Ø 10, Ø 12, 1/2
Conduttanza [dm ³ / (s·bar)]	0.8	1.3	1.4	3.1, 3.2, 5.1, 5.8
Rapporto critico della pressione	0.25	0.25	0.25	0.25

Codici di ordinazione



AS 2 200 - □ 01

Taglia corpo

2	1/8, 1/4
3	3/8
4	1/2

Filettatura

—	R, Rc
G	G

Attacco

	Lato cilindro
01	1/8
02	1/4
03	3/8
04	1/2

S - X785

Tipo di tenuta

—	Senza materiale di tenuta (per G)
S	Con materiale di tenuta (per R)

* Filettatura R: Con materiale di tenuta
Filettatura G: Senza materiale di tenuta



AS4201 - □ 04 - F 10 S - X785

Filettatura

—	R, Rc
G	G

Attacco

	Lato cilindro
04	1/2

Tipo di tenuta

—	Senza materiale di tenuta (per G)
S	Con materiale di tenuta (per R)

* Filettatura R: Con materiale di tenuta
Filettatura G: Senza materiale di tenuta

Diam. esterno tubo applicabile lato valvola*1

10	Ø 10
12	Ø 12

*1 Per selezionare il diam. est. tubo applicabile, fare riferimento alla copertina.

Con raccordo istantaneo



AS 2 201 - □ 01 - F 06 S - X785

Taglia corpo

2	1/8, 1/4
3	3/8

Filettatura

—	R
G	G

Attacco

	Lato cilindro
01	1/8
02	1/4
03	3/8

Tipo di tenuta

—	Senza materiale di tenuta (per G)
S	Con materiale di tenuta (per R)

* Filettatura R: Con materiale di tenuta
Filettatura G: Senza materiale di tenuta

Diam. esterno tubo applicabile lato valvola*1

06	Ø 6
08	Ø 8
10	Ø 10

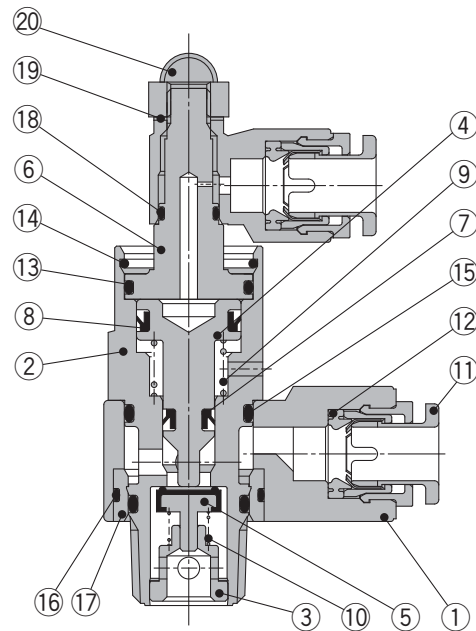
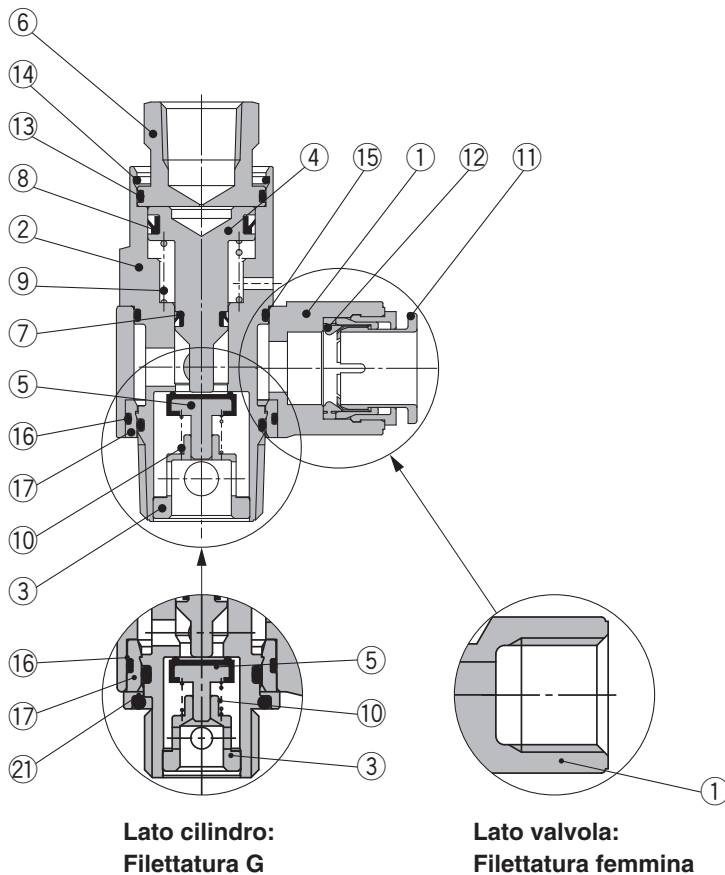
*1 Per selezionare il diam. est. tubo applicabile, fare riferimento alla copertina.

Con raccordi istantanei

Costruzione

Filettatura femmina (attacco di pilotaggio)

Con raccordi istantanei (attacco di pilotaggio)



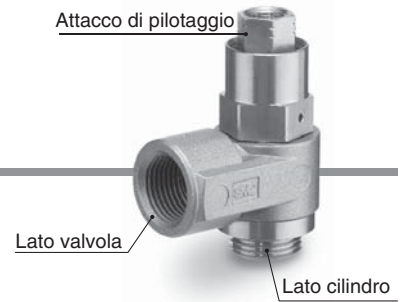
Componenti

N.	Descrizione	Materiale	Nota
1	Corpo A	ZDC	Argento platinato
2	Corpo pilotaggio	Ottone	Nichelato per elettrolisi
3	Guida	Ottone	Nichelato per elettrolisi
4	Pistone	Ottone	Nichelato per elettrolisi
5	Valvola	Acciaio inox, NBR	
6	Coperchio	Ottone	Nichelato per elettrolisi
7	Tenuta DY	NBR	
8	Tenuta DY	NBR	
9	Molla	Acciaio inox	
10	Molla	Acciaio inox	
11	Collare	—	Fissato al corpo A per il modello con raccordo istantaneo

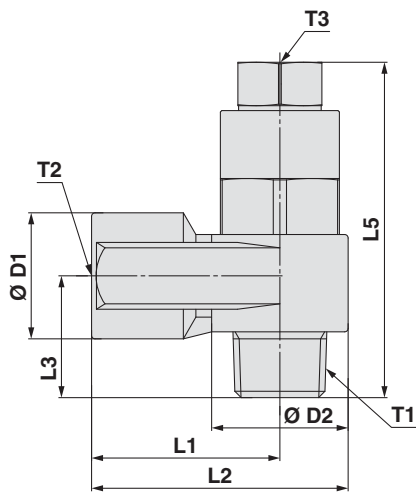
N.	Descrizione	Materiale	Nota
12	Tenuta	NBR	
13	O-ring	NBR	
14	Anello	Acciaio inox	
15	O-ring	NBR	
16	O-ring	NBR	
17	Boccola	PBT/ottone	Ottone (nichelato per elettrolisi) per filettatura G
18	O-ring	NBR	
19	Guarnizione	NBR	
20	Dado cieco a calotta	Acciaio inox	
21	O-ring	—	Solo per filettatura G

AS-X785

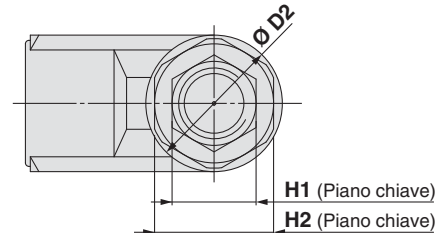
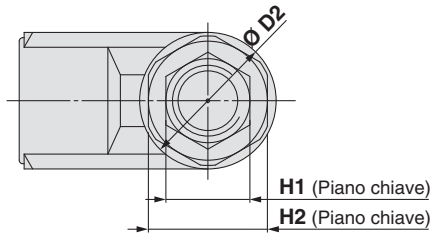
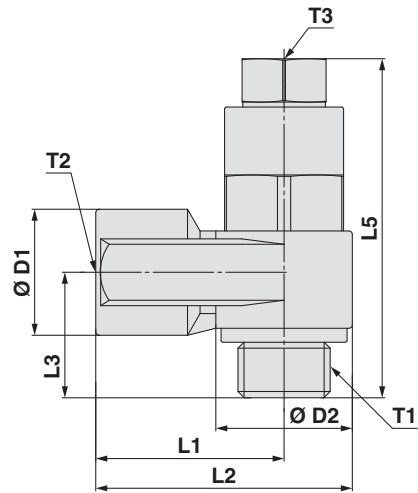
Dimensioni



AS2200/3200/4200-□S-X785



AS2200/3200/4200-G□-X785



Modello	T1	T2	T3	H1	H2	D1	D2	L1	L2	L3	L5	Peso [g]
AS2200-01S-X785	R1/8	Rc 1/8	M5 x 0.8	8	12	14.3	14.6	18	25.3	13.2	38.6	35
AS2200-G01-X785	G 1/8	G 1/8	M5 x 0.8	8	12	14.3	14.6	18	25.3	13.2	38.6	40
AS2200-02S-X785	R1/4	Rc 1/4	Rc 1/8	12	17	18	19.5	27.2	36.95	17.5	46.2	77
AS2200-G02-X785	G 1/4	G 1/4	G 1/8	12	17	18	19.5	27.2	36.95	17.5	45.1	85
AS3200-03S-X785	R 3/8	Rc 3/8	Rc 1/8	12	19	22.5	24.3	30	42.15	19.7	55.1	125
AS3200-G03-X785	G 3/8	G 3/8	G 1/8	12	19	22.5	24.3	30	42.15	19.7	55.1	140
AS4200-04S-X785	R 1/2	Rc 1/2	Rc 1/4	17	24	27.5	28.5	38.5	52.75	25.8	69.4	225
AS4200-G04-X785	G 1/2	G 1/2	G 1/4	17	24	27.5	28.5	38.5	52.75	25.8	69.4	250