

A norma ISO (15552)

Cilindro pneumatico: Tipo standard Doppio effetto, Stelo semplice/passante

Serie CP96

Ø 32, Ø 40, Ø 50, Ø 63, Ø 80, Ø 100, Ø 125



Codici di ordinazione

CP96S **B** **32** - **100** **C** **J** **W** - []

Con sensore **CP96SD** **B** **32** - **100** **C** **J** **W** - **M9BW** **S** - []

Con sensore (Anello magnetico integrato)

Montaggio

B	Base
L	Piedino
F	Flangia anteriore
G	Flangia posteriore
C	Cerniera posteriore maschio
D	Cerniera posteriore

* Gli accessori di montaggio vengono consegnati unitamente al prodotto, ma non assemblati.

Diametro

32	32 mm
40	40 mm
50	50 mm
63	63 mm
80	80 mm
100	100 mm
125	125 mm

Corsa cilindro [mm]
Consultare "Corse standard" a pagina 4.

Ammortizzo pneumatico su entrambe le estremità + paracolpi elastico
* Rimuovere "C" quando si seleziona Ø 125 (Ammortizzo pneumatico su entrambi i lati)

Soffietto protezione stelo

—	Senza soffietto protezione stelo
J	In nylon (un'estremità)
JJ	In nylon (entrambe le estremità)
K	Resistente alle alte temperature (un'estremità)
KK	Resistente alle alte temperature (entrambe le estremità)

Numero di sensori

—	2 pz.
S	1 pz.
3	3 pz.
n	"n" pz.

Sensore

—	Senza sensore
---	---------------

* Per i sensori applicabili, vedere la tabella sottostante.

Stelo

—	Stelo semplice
W	Stelo passante

Esecuzioni speciali
Maggiori informazioni a pagina 4.

Sensori applicabili/Consultare la Guida **Sensori** per maggiori informazioni sui sensori.

Tipo	Funzione speciale	Connessione elettrica	LED	Cablaggio (Uscita)	Tensione di carico		Modello sensore	Lunghezza cavi [m]				Connettore precablato	Carico applicabile				
					DC	AC		0,5 (—)	1 (M)	3 (L)	5 (Z)						
Sensore allo stato solido	—	Grommet	Si	3 fili (NPN)	24 V	5 V, 12 V	—	M9N	●	●	●	○	○	Cl	Relè, PLC		
				3 fili (PNP)				M9P	●	●	●	○	○				
				2 fili				M9B	●	●	●	○	○				
	Uscita bicolore (LED bicolore)	Grommet		3 fili (NPN)	5 V, 12 V	—	M9NW	●	●	●	○	○	Cl				
				3 fili (PNP)			M9PW	●	●	●	○	○					
				2 fili			M9BW	●	●	●	○	○					
				3 fili (NPN)			M9NA*1	○	○	●	○	○		Cl			
	3 fili (PNP)	M9PA*1		○	○	●	○	○									
	2 fili	M9BA*1		○	○	●	○	○	—								
	Sensore reed	—		Grommet	No	3 fili (Equiv. NPN)	24 V	5 V	—	A96	●	—	●	—		—	Cl
2 fili			12 V			100 V				A93	●	●	●	●	—	—	
										A90	●	—	●	—	—	Cl	

*1 Sui modelli indicati qui sopra è possibile montare sensori resistenti all'acqua, ma in tal caso SMC non ne garantisce l'impermeabilità.

* Simboli lunghezza cavo: 0,5 m — (Esempio) M9NW
1 m M (Esempio) M9NWM
3 m L (Esempio) M9NWL
5 m Z (Esempio) M9NWZ

* I sensori allo stato solido indicati con "○" si realizzano su richiesta.

* Consultare le informazioni relative agli altri sensori applicabili non indicati nella Guida **Sensori**.

* Per maggiori dettagli sui sensori con connettore precablato, consultare la Guida **Sensori**.

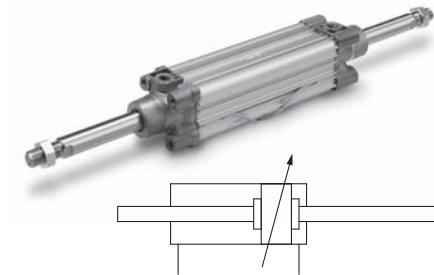
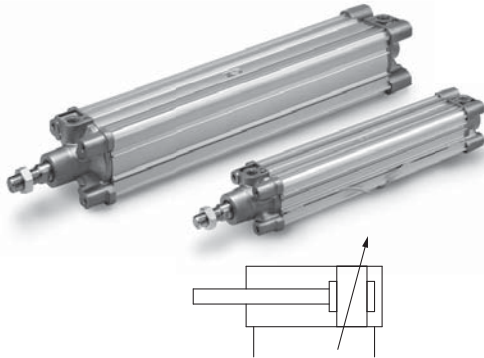
* I sensori D-A9□/M9□/M9□W/M9□A sono consegnati insieme, ma non sono assemblati.

(Solo gli accessori di montaggio sensore sono montati prima della consegna).

(Nota) Non è possibile montare i modelli D-Y59A, Y69A, Y7P, Y7□W, Z7□, Z80 sulla serie CP96.

Inoltre, non è possibile montare i sensori D-M9□□ e A9□ sulla scanalatura quadrata della serie CP96.

Specifiche



Diametro [mm]	32	40	50	63	80	100	125
Funzione	Doppio effetto						
Fluido	Aria						
Pressione di prova	1.5 MPa						
Max. pressione d'esercizio	1.0 MPa						
Min. pressione d'esercizio	0.05 MPa						
Temperatura d'esercizio	Senza sensore: -20 a 70 °C (senza congelamento) Con sensore: -10 a 60 °C (senza congelamento)						
Lubrificazione	Non richiesta (senza lubrificazione)						
Velocità d'esercizio del pistone	50 a 1000 mm/s					50 a 700 mm/s	
Tolleranza corsa ammissibile	Fino a corsa 500: $^{+2}_0$, corsa da 501 a 1000: $^{+2.4}_0$, corsa da 1001 a 1500: $^{+2.8}_0$, corsa da 1501 a 2000: $^{+3.2}_0$						
Ammortizzo	Ammortizzo pneumatico su entrambe le estremità + paracolpi elastico					Ammortizzo pneumatico su entrambe le estremità	
Attacco	G1/8	G1/4	G1/4	G3/8	G3/8	G1/2	G1/2
Montaggio	Base, piedino, flangia anteriore, flangia posteriore, cerniera maschio, cerniera femmina						

Corse standard

Diametro [mm]	Corsa standard [mm]	Max. corsa *
32	25, 50, 80, 100, 125, 160, 200, 250, 320, 400, 500	2000
40	25, 50, 80, 100, 125, 160, 200, 250, 320, 400, 500	2000
50	25, 50, 80, 100, 125, 160, 200, 250, 320, 400, 500, 600	2000
63	25, 50, 80, 100, 125, 160, 200, 250, 320, 400, 500, 600	2000
80	25, 50, 80, 100, 125, 160, 200, 250, 320, 400, 500, 600, 700, 800	2000
100	25, 50, 80, 100, 125, 160, 200, 250, 320, 400, 500, 600, 700, 800	2000
125	—	2000

Sono disponibili corse intermedie.

* Consultare SMC per corse più lunghe.

** Ø 125 e stelo passante sono prodotti su richiesta.



Esecuzioni speciali

(Per ulteriori dettagli, consultare le pagine 22 e 29).

Simbolo	Specifiche
-XA□	Modifica della forma dell'estremità stelo
-XB6	Cilindro per alte temperature (-10 a 150 °C)
-XC4	Con raschiastelo per ambienti gravosi
-XC7	Tirante, dado tirante, ecc. in acciaio inox
-XC10	Cilindro corsa doppia/Stelo passante
-XC11	Cilindro corsa doppia/Stelo semplice
-XC22	Guarnizione di tenuta in gomma fluorurata
-XC35	Con anello raschiastelo
-XC65	In acciaio inox (Combinazione di -XC7 e -XC68)
-XC68	In acciaio inox (con stelo cromato duro)
-XC88	Anello raschiastelo antiresidui, paraolio, grasso per saldatura (stelo: acciaio inox 304)
-XC89	Anello raschiastelo antiresidui, paraolio, grasso per saldatura (stelo: S45C)

Per i cilindri con sensori, consultare da pag. 19 a pag. 20.

- Posizione corretta di montaggio del sensore (rilevazione a fine corsa)
- Corsa minima per montaggio sensore
- Campo d'esercizio
- Montaggio e regolazione del sensore

Accessori

Montaggio		Base	Piedino	Flangia anteriore	Flangia posteriore	Snodo femmina	Forcella femmina
Standard	Dado estremità stelo	●	●	●	●	●	●
	Perno per cerniera	—	—	—	—	—	●
Opzione	Estremità stelo	●	●	●	●	●	●
	Forcella femmina	●	●	●	●	●	●
	Soffietto protezione stelo	●	●	●	●	●	●

* Non utilizzare una testata anteriore (o un giunto snodato) assieme a una cerniera maschio con snodo articolato (o perno per snodo cerniera con snodo articolato).

* Consultare da pag. 11 a pag. 14 per le dimensioni e i codici degli accessori.

⚠️ Precauzioni

Leggere attentamente prima dell'uso. Consultare la retrocopertina per le Istruzioni di sicurezza. Per le precauzioni su attuatori e sensori, consultare le "Precauzioni d'uso per i prodotti di SMC" e il manuale operativo sul sito web di SMC, <http://www.smc.eu>

Serie CP96

Forza teorica



Diametro [mm]	Diametro stelo [mm]	Direzione d'esercizio	Area pistone [mm ²]	Pressione d'esercizio [MPa]								
				0.2	0.3	0.4	0.5	0.6	0.7	0.8	0.9	1.0
32	12	OUT	804	161	241	322	402	482	563	643	724	804
		IN	691	138	207	276	346	415	484	553	622	691
40	16	OUT	1257	251	377	503	629	754	880	1006	1131	1257
		IN	1056	211	317	422	528	634	739	845	950	1056
50	20	OUT	1963	393	589	785	982	1178	1374	1570	1767	1963
		IN	1649	330	495	660	825	989	1154	1319	1484	1649
63	20	OUT	3117	623	935	1247	1559	1870	2182	2494	2805	3117
		IN	2803	561	841	1121	1402	1682	1962	2242	2523	2803
80	25	OUT	5027	1005	1508	2011	2514	3016	3519	4022	4524	5027
		IN	4536	907	1361	1814	2268	2722	3175	3629	4082	4536
100	25	OUT	7854	1571	2356	3142	3927	4712	5498	6283	7068	7854
		IN	7363	1473	2209	2945	3682	4418	5154	5890	6627	7363
125	32	OUT	12272	2454	3682	4909	6136	7363	8590	9817	11045	12272
		IN	11468	2294	3440	4587	5734	6881	8027	9174	10321	11468

Nota) Forza teorica [N] = pressione [MPa] x area pistone [mm²]

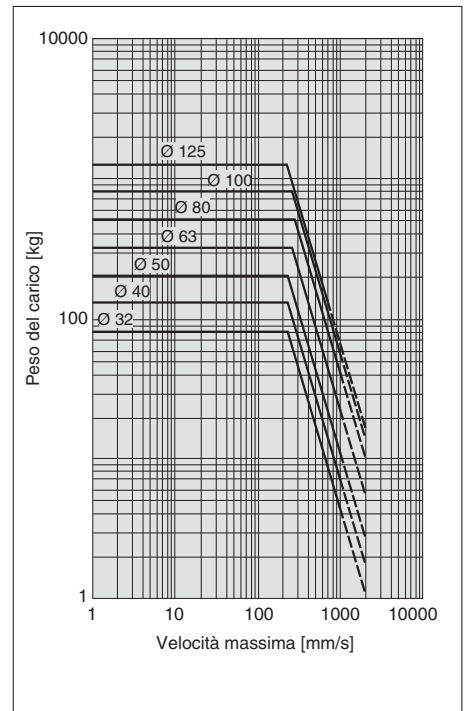
Pesi

Diametro [mm]		32	40	50	63	80	100	125
Peso base	Base	0.46	0.66	1.14	1.48	2.42	3.25	6.82
	Piedino	0.16	0.20	0.38	0.46	0.89	1.09	2.60
	Flangia	0.20	0.23	0.47	0.58	1.30	1.81	4.10
	Cerniera maschio	0.16	0.23	0.37	0.60	1.07	1.73	4.15
	Cerniera femmina	0.20	0.32	0.45	0.71	1.28	2.11	4.25
Peso aggiuntivo per 50 mm di corsa	Tutti i supporti di montaggio	0.14	0.18	0.30	0.32	0.49	0.54	0.84
Accessori	Forcella maschio	0.07	0.11	0.22		0.40	1.20	
	Forcella femmina	0.09	0.15	0.34		0.69	1.84	

Calcolo: Esempio) **CP96SD40-100C**

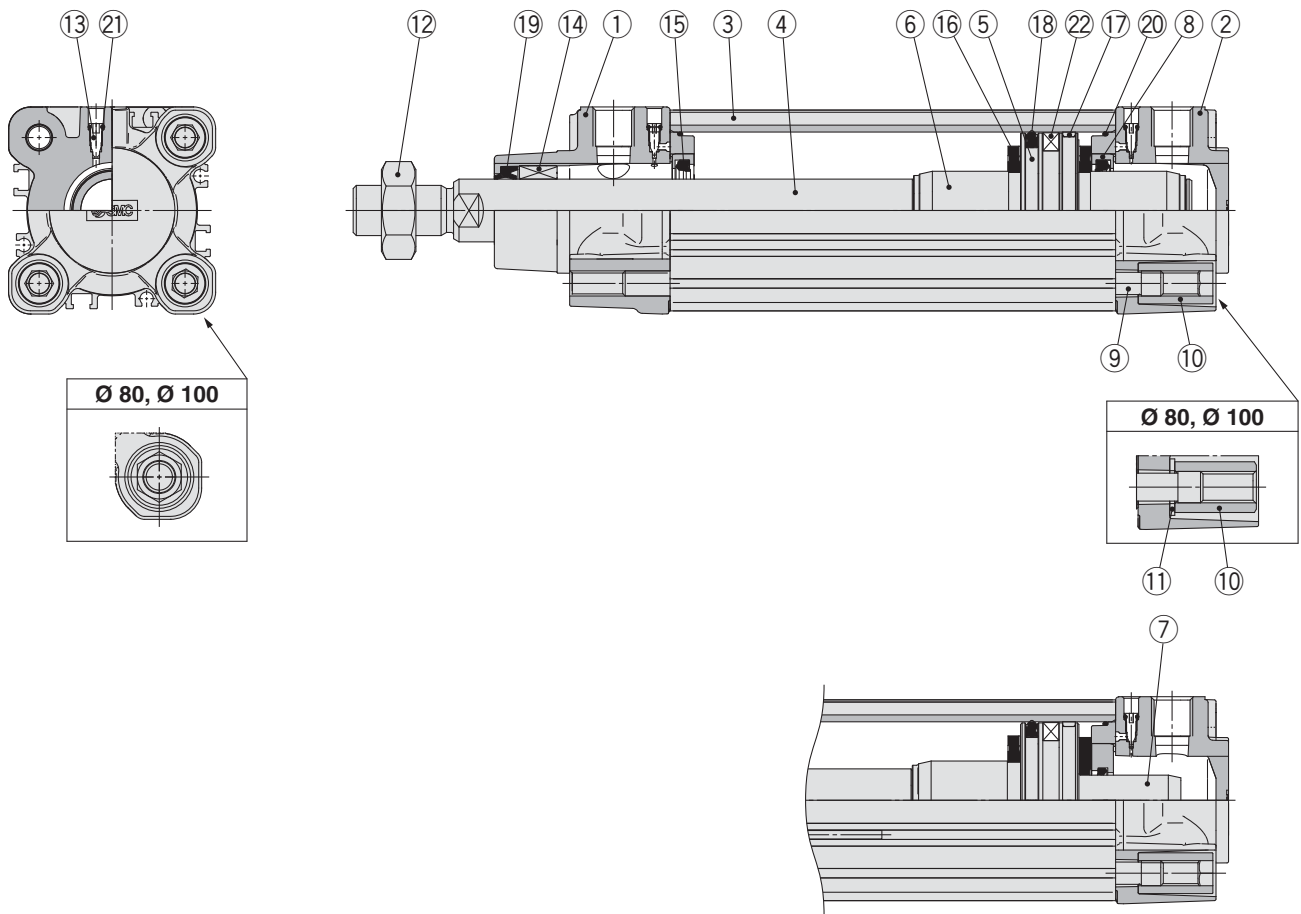
- Peso base..... 0.66 [kg] (base, Ø 40)
 - Peso aggiuntivo..... 0.18 (kg/50 st)
 - Corsa cilindro..... 100 (st)
 - Peso accessorio di montaggio.. 0.32 [kg] (cerniera femmina)
- $$0.66 + 0.18 \times 100 \div 50 + 0.32 = 1.32 \text{ kg}$$

Energia cinetica ammissibile



(Esempio) Trovare il limite superiore del carico estremo anteriore con un cilindro pneumatico di Ø 63 azionato a 500 mm/s. Dal punto che indica 500 mm/s sull'asse delle ascisse, tendere una linea verso l'alto e ricavare il punto in cui si interseca con la linea di 63mm di diametro. Tracciare una linea dal punto di intersezione verso sinistra e ricavare un peso del carico di 80 kg.

Costruzione



Componenti

N.	Descrizione	Materiale	Nota
1	Testata anteriore	Alluminio pressofuso	
2	Testata posteriore	Alluminio pressofuso	
3	Corpo	Lega d'alluminio	
4	Stelo	Acciaio al carbonio	
5	Pistone	Lega d'alluminio	Ø 32 a Ø 63
		Alluminio pressofuso	Ø 80, Ø 100
6	Anello d'ammortizzo A	Lega d'alluminio	
7	Anello d'ammortizzo B	Lega d'alluminio	
8	Fermo della guarnizione dell'ammortizzo	Lega d'alluminio	
9	Tirante	Acciaio al carbonio	
10	Dado tirante	Acciaio	
11	Rondella piatta	Acciaio	Ø 80, Ø 100
12	Dado estremità stelo	Acciaio	
13	Valvola d'ammortizzo	Resina	
14	Boccola	Lega per guide	
15	Guarnizione ammortizzo	Uretano	
16	Paracolpi	Uretano	
17	Anello di tenuta	Resina	
18	Guarnizione pistone	NBR	
19	Guarnizione stelo	NBR	
20	Guarnizione corpo	NBR	
21	Tenuta valvola di ammortizzo	NBR	
22	Anello magnetico		

Parti di ricambio/Kit guarnizioni (stelo semplice)

Diametro [mm]	N. kit	Contenuto
32	CS95-32	I kit contengono i componenti 15, 17 a 20.
40	CS95-40	
50	CS95-50	
63	CS95-63	
80	CS95-80	
100	CS96-100	
125	CS96-125	

* Il kit guarnizioni è costituito dagli elementi 15, 17 a 20 e può essere ordinato con il codice del diametro corrispondente.

* Nel kit guarnizioni è compresa una confezione di grasso (10 g per Ø32 a Ø50, 20 g per Ø63 e Ø80, 30 g per Ø100).

Ordinare con il codice seguente quando si richiede solo la confezione di grasso.
Codice confezione di grasso: GR-S-010 (10 g), GR-S-020 (20 g)

Kit di tenuta (stelo passante)

Diametro [mm]	N. kit	Contenuto
32	CS95W-32	I kit contengono i componenti 15, 18 a 20
40	CS95W-40	
50	CS95W-50	
63	CS95W-63	
80	CS95W-80	
100	CS96W-100	
125	CS96W-125	

* Il kit guarnizioni è costituito dagli elementi 15, 18 a 20 e può essere ordinato con il codice del diametro corrispondente.

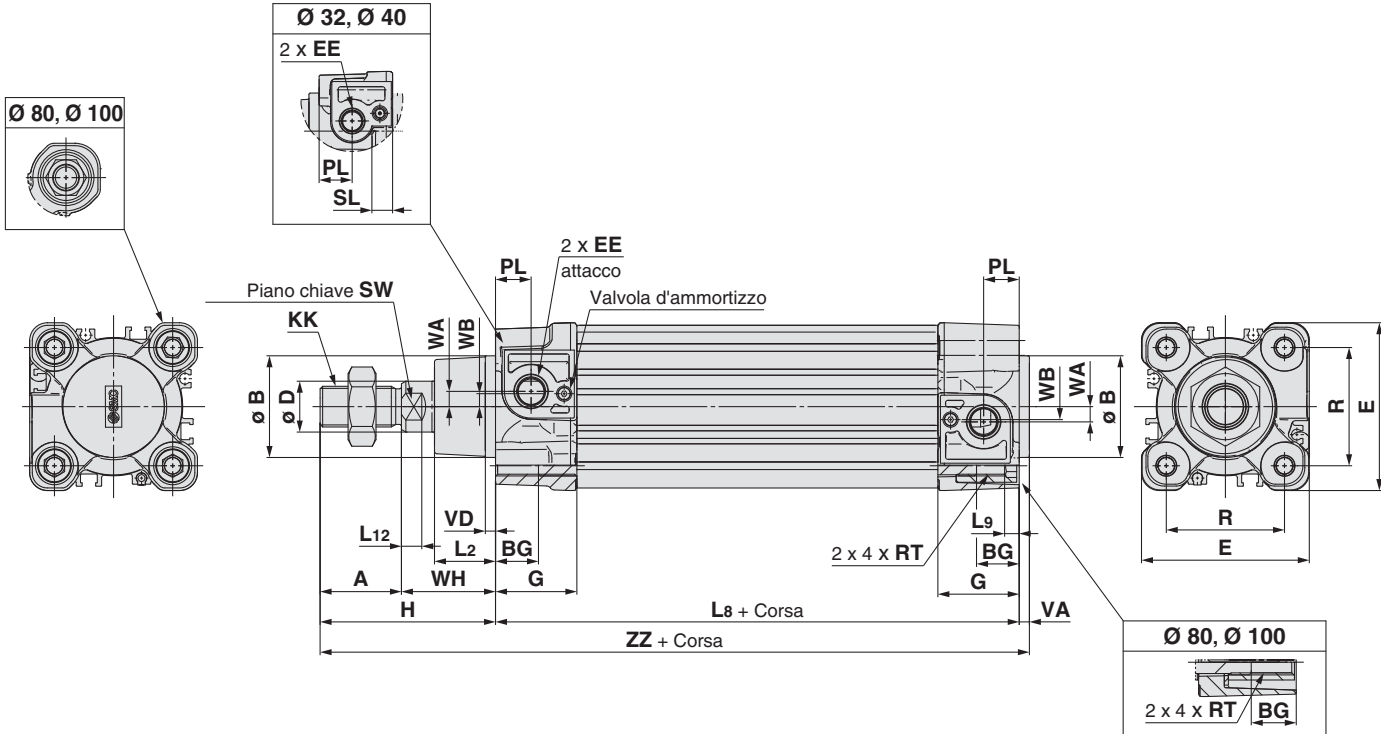
* Nel kit guarnizioni è compresa una confezione di grasso (10 g per Ø32 a Ø50, 20 g per Ø63 e Ø80, 30 g per Ø100).

Ordinare con il codice seguente quando si richiede solo la confezione di grasso.
Codice confezione di grasso: GR-S010 (10 g), GR-S-020 (20 g)

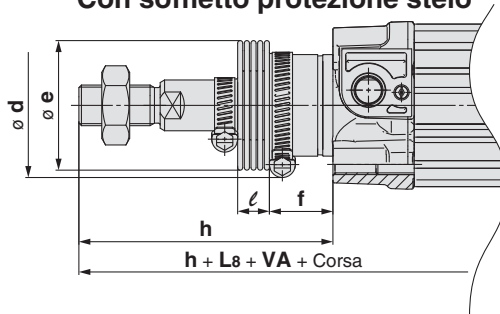
Serie CP96

Dimensioni

Base: CP96S (D) B Diametro - Corsa C (J)



Con soffietto protezione stelo

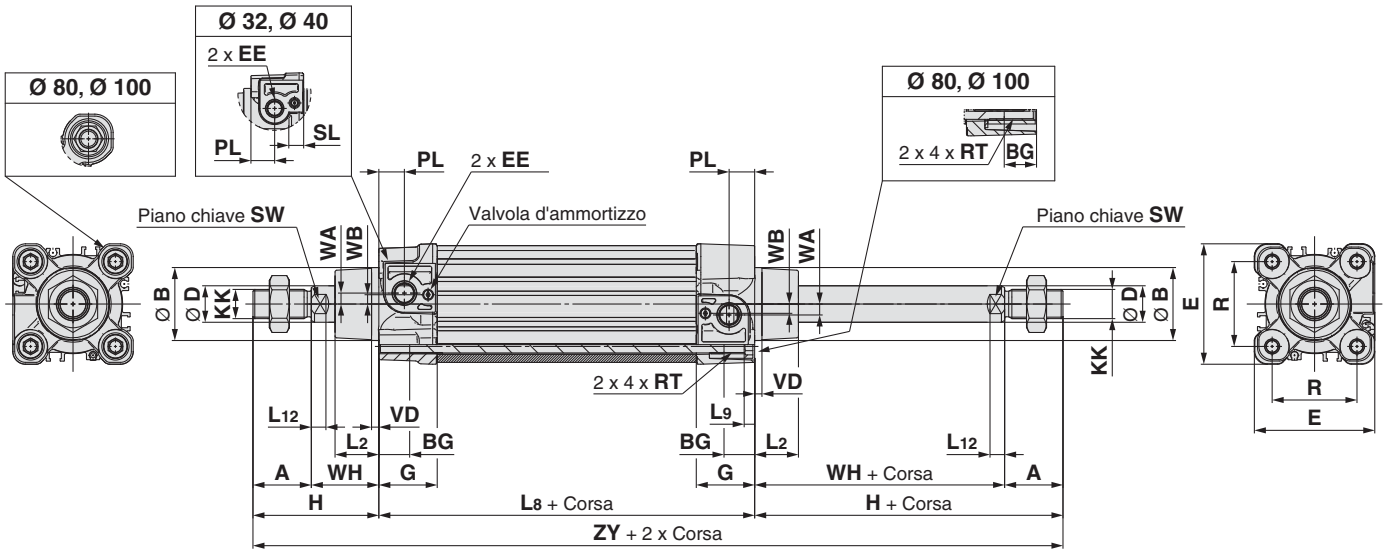


Diametro [mm]	Gamma di corsa [mm]		A	Ø B d11	BG	Ø D	E	EE	G	H	KK	L2	L8	L9	L12	PL	R	RT	SL	SW	VA	VD	WA	WB	WH	ZZ
	Con soffietto protezione stelo	Sem soffietto protezione stelo																								
32	a 1000	a 1000	22	30	16	12	47	G1/8	28.9	48	M10 x 1.25	15	94	4	6	13	32.5	M6 x 1	8	10	4	4	4	7	26	146
40	a 1900	a 1000	24	35	16	16	54	G1/4	32.6	54	M12 x 1.25	17	105	4	6.5	14	38	M6 x 1	8	13	4	4	5	8.9	30	163
50	a 1900	a 1000	32	40	16	20	66	G1/4	32	69	M16 x 1.5	24	106	5	8	14	46.5	M8 x 1.25	-	17	4	4	6	5.1	37	179
63	a 1900	a 1000	32	45	16	20	77	G3/8	38.6	69	M16 x 1.5	24	121	5	8	16	56.5	M8 x 1.25	-	17	4	4	9	6.3	37	194
80	a 1900	a 1000	40	45	17	25	99	G3/8	38.4	86	M20 x 1.5	30	128	-	10	16	72	M10 x 1.5	-	22	4	4	11.5	6	46	218
100	a 1900	a 1000	40	55	17	25	118	G1/2	42.9	91	M20 x 1.5	32	138	-	10	18	89	M10 x 1.5	-	22	4	4	17	10	51	233
125	a 2000	a 1000	54	60	20	32	144	G1/2	58	119	M27 x 2	40	160	-	13	19	110	M12 x 1.75	-	27	6	6	17	15	65	285

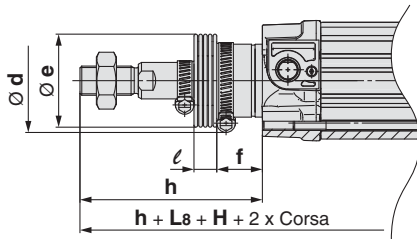
Diametro [mm]	Ø e	Ø d	f	ℓ																	h									
				1 a 50	51 a 100	101 a 150	151 a 200	201 a 300	301 a 400	401 a 500	501 a 600	601 a 700	701 a 800	801 a 900	901 a 1000	1 a 50	51 a 100	101 a 150	151 a 200	201 a 300	301 a 400	401 a 500	501 a 600	601 a 700	701 a 800	801 a 900	901 a 1000			
32	36	54	23	12.5	25	37.5	50	75	100	125	150	175	200	225	250	75	88	100	113	138	163	188	213	238	263	288	313			
40	36	54	23	12.5	25	37.5	50	75	100	125	150	175	200	225	250	75	88	100	113	138	163	188	213	238	263	288	313			
50	51	64	25	12.5	25	37.5	50	75	100	125	150	175	200	225	250	87	100	112	125	150	175	200	225	250	275	300	325			
63	51	64	25	12.5	25	37.5	50	75	100	125	150	175	200	225	250	87	100	112	125	150	175	200	225	250	275	300	325			
80	56	68	30	12.5	25	37.5	50	75	100	125	150	175	200	225	250	103	116	128	141	166	191	216	241	266	291	316	341			
100	56	76	32	12.5	25	37.5	50	75	100	125	150	175	200	225	250	103	116	128	141	166	191	216	241	266	291	316	341			
125	75	82	40	10	20	30	40	60	80	100	120	140	160	180	200	130	140	150	160	180	200	220	240	260	280	300	320			

Dimensioni

Base: CP96S (D) B Diametro - Corsa C (J) W



Con soffietto protezione stelo (su un solo lato)



Diametro [mm]	Gamma di corsa [mm]	A	Ø B d11	Ø D	EE	PL	RT	L12	KK	SW	G	BG	L8	VD	WA	WB	WH	ZY	E	R	L2	L9	H	SL
32	a 1000	22	30	12	G1/8	13	M6 x 1	6	M10 x 1.25	10	28.9	16	94	4	4	7	26	190	47	32.5	15	4	48	8
40	a 1000	24	35	16	G1/4	14	M6 x 1	6.5	M12 x 1.25	13	32.6	16	105	4	5	8.9	30	213	54	38	17	4	54	8
50	a 1000	32	40	20	G1/4	14	M8 x 1.25	8	M16 x 1.5	17	32	16	106	4	6	5.1	37	244	66	46.5	24	5	69	-
63	a 1000	32	45	20	G3/8	16	M8 x 1.25	8	M16 x 1.5	17	38.6	16	121	4	9	6.3	37	259	77	56.5	24	5	69	-
80	a 1000	40	45	25	G3/8	16	M10 x 1.5	10	M20 x 1.5	22	38.4	17	128	4	11.5	6	46	300	99	72	30	-	86	-
100	a 1000	40	55	25	G1/2	18	M10 x 1.5	10	M20 x 1.5	22	42.9	17	138	4	17	10	51	320	118	89	32	-	91	-
125	a 1000	54	60	32	G1/2	19	M12 x 1.75	13	M27 x 2	27	58	20	160	6	17	15	65	398	-	89	40	-	119	-

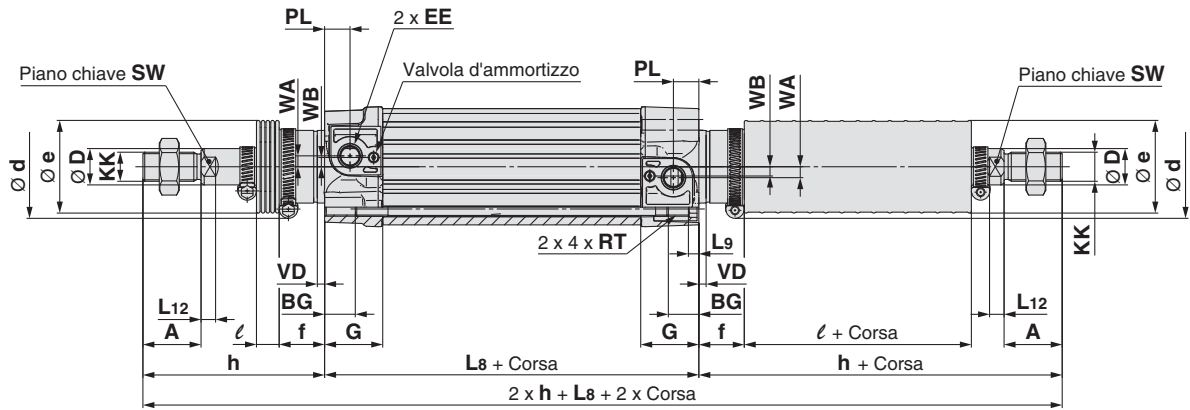
Diametro [mm]	Ø e	Ø d	f	l												h											
				1 a 50	51 a 100	101 a 150	151 a 200	201 a 300	301 a 400	401 a 500	501 a 600	601 a 700	701 a 800	801 a 900	901 a 1000	1 a 50	51 a 100	101 a 150	151 a 200	201 a 300	301 a 400	401 a 500	501 a 600	601 a 700	701 a 800	801 a 900	901 a 1000
32	36	54	23	12.5	25	37.5	50	75	100	125	150	175	200	225	250	75	88	100	113	138	163	188	213	238	263	288	313
40	36	54	23	12.5	25	37.5	50	75	100	125	150	175	200	225	250	75	88	100	113	138	163	188	213	238	263	288	313
50	51	64	25	12.5	25	37.5	50	75	100	125	150	175	200	225	250	87	100	112	125	150	175	200	225	250	275	300	325
63	51	64	25	12.5	25	37.5	50	75	100	125	150	175	200	225	250	87	100	112	125	150	175	200	225	250	275	300	325
80	56	68	30	12.5	25	37.5	50	75	100	125	150	175	200	225	250	103	116	128	141	166	191	216	241	266	291	316	341
100	56	76	32	12.5	25	37.5	50	75	100	125	150	175	200	225	250	103	116	128	141	166	191	216	241	266	291	316	341
125	75	82	40	10	20	30	40	60	80	100	120	140	160	180	200	130	140	150	160	180	200	220	240	260	280	300	320

Serie CP96

Dimensioni

Base: CP96S (D) B Diametro – Corsa C (JJ) W

Con soffietto protezione stelo (su entrambi i lati)

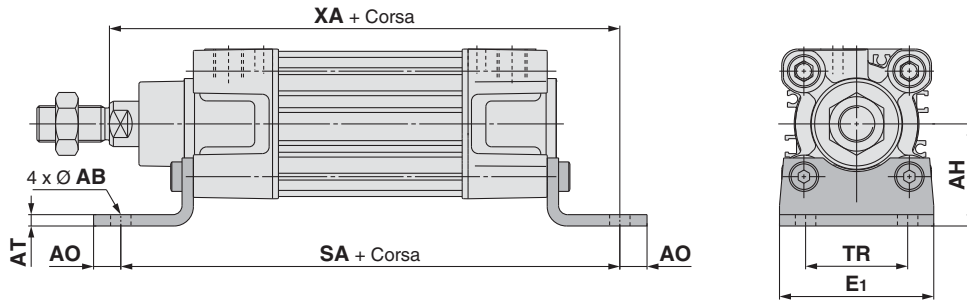


Diametro [mm]	Gamma di corsa [mm]	A	Ø D	EE	PL	RT	L12	KK	SW	G	BG	L8	VD	WA	WB	E	R	L9	SL
32	a 1000	22	12	G1/8	13	M6 x 1	6	M10 x 1.25	10	28.9	16	94	4	4	7	47	32.5	4	8
40	a 1000	24	16	G1/4	14	M6 x 1	6.5	M12 x 1.25	13	32.6	16	105	4	5	8.9	54	38	4	8
50	a 1000	32	20	G1/4	14	M8 x 1.25	8	M16 x 1.5	17	32	16	106	4	6	5.1	66	46.5	5	–
63	a 1000	32	20	G3/8	16	M8 x 1.25	8	M16 x 1.5	17	38.6	16	121	4	9	6.3	77	56.5	5	–
80	a 1000	40	25	G3/8	16	M10 x 1.5	10	M20 x 1.5	22	38.4	17	128	4	11.5	6	99	72	–	–
100	a 1000	40	25	G1/2	18	M10 x 1.5	10	M20 x 1.5	22	42.9	17	138	4	17	10	118	89	–	–
125	a 1000	54	32	G1/2	19	M12 x 1.75	13	M27 x 2	27	58	20	160	6	17	15	–	–	–	–

Diametro [mm]	Ø e	Ø d	f	ℓ												h											
				1 a 50	51 a 100	101 a 150	151 a 200	201 a 300	301 a 400	401 a 500	501 a 600	601 a 700	701 a 800	801 a 900	901 a 1000	1 a 50	51 a 100	101 a 150	151 a 200	201 a 300	301 a 400	401 a 500	501 a 600	601 a 700	701 a 800	801 a 900	901 a 1000
32	36	54	23	12.5	25	37.5	50	75	100	125	150	175	200	225	250	75	88	100	113	138	163	188	213	238	263	288	313
40	36	54	23	12.5	25	37.5	50	75	100	125	150	175	200	225	250	75	88	100	113	138	163	188	213	238	263	288	313
50	51	64	25	12.5	25	37.5	50	75	100	125	150	175	200	225	250	87	100	112	125	150	175	200	225	250	275	300	325
63	51	64	25	12.5	25	37.5	50	75	100	125	150	175	200	225	250	87	100	112	125	150	175	200	225	250	275	300	325
80	56	68	30	12.5	25	37.5	50	75	100	125	150	175	200	225	250	103	116	128	141	166	191	216	241	266	291	316	341
100	56	76	32	12.5	25	37.5	50	75	100	125	150	175	200	225	250	103	116	128	141	166	191	216	241	266	291	316	341
125	75	82	40	10	20	30	40	60	80	100	120	140	160	180	200	130	140	150	160	180	200	220	240	260	280	300	320

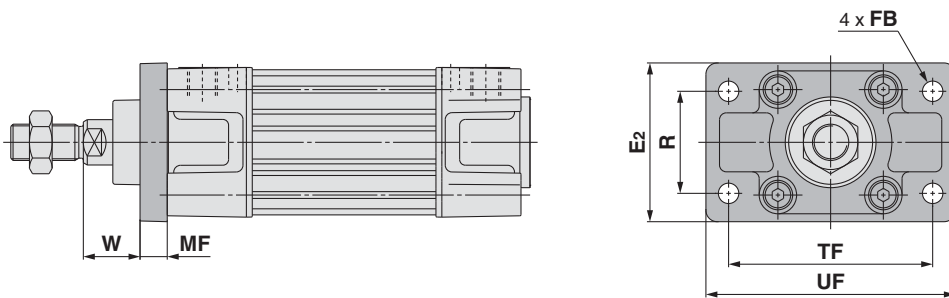
Dimensioni: con accessorio di montaggio

Piedino (L)



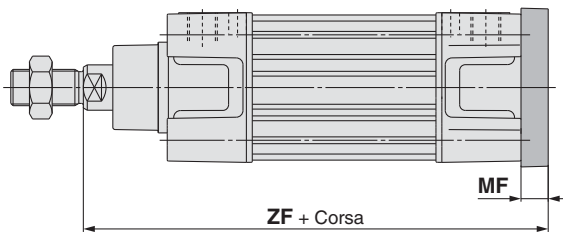
[mm]								
Diametro [mm]	E1	TR	AH	AO	AT	AB	SA	XA
32	48	32	32	10	4.5	7	142	144
40	55	36	36	11	4.5	10	161	163
50	68	45	45	12	5.5	10	170	175
63	80	50	50	12	5.5	10	185	190
80	100	63	63	14	6.5	12	210	215
100	120	75	71	16	6.5	14.5	220	230
125	max. 157	90	90	max. 157	8	16	250	270

Flangia anteriore (F)



[mm]							
Diametro [mm]	R	TF	FB	E2	UF	W	MF
32	32	64	7	50	79	16	10
40	36	72	9	55	90	20	10
50	45	90	9	70	110	25	12
63	50	100	9	80	120	25	12
80	63	126	12	100	153	30	16
100	75	150	14	120	178	35	16
125	90	180	16	max. 157	max. 124	45	20

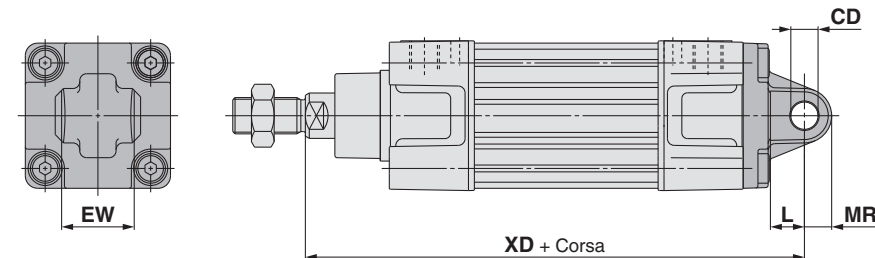
Flangia posteriore (G)



[mm]		
Diametro [mm]	MF	ZF
32	10	130
40	10	145
50	12	155
63	12	170
80	16	190
100	16	205
125	20	245

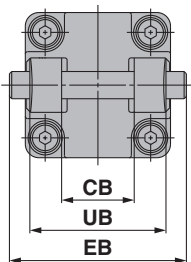
Cerniera posteriore maschio (C)

Cerniera posteriore femmina (D)



[mm]								
Diametro [mm]	EW	CD H9	L	MR	XD	UB h14	CB H14	EB
32	26 ^{-0.2} _{-0.6}	10	12	9.5	142	45	26	65
40	28 ^{-0.2} _{-0.6}	12	15	12	160	52	28	75
50	32 ^{-0.2} _{-0.6}	12	15	12	170	60	32	80
63	40 ^{-0.2} _{-0.6}	16	20	16	190	70	40	90
80	50 ^{-0.2} _{-0.6}	16	20	16	210	90	50	110
100	60 ^{-0.2} _{-0.6}	20	25	20	230	110	60	140
125	70 ^{-0.2} _{-0.6}	25	min. 30	max. 26	275	130	70	max. 157

Cerniera posteriore maschio (C)



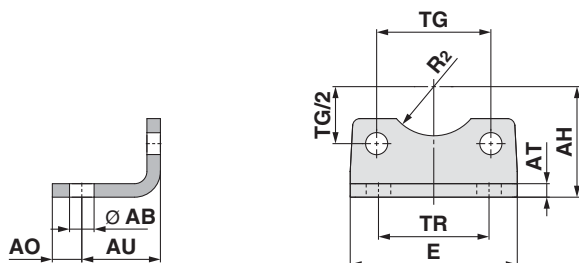
Cerniera posteriore femmina (D)

Serie CP96

Accessori

Dimensioni: accessorio di montaggio

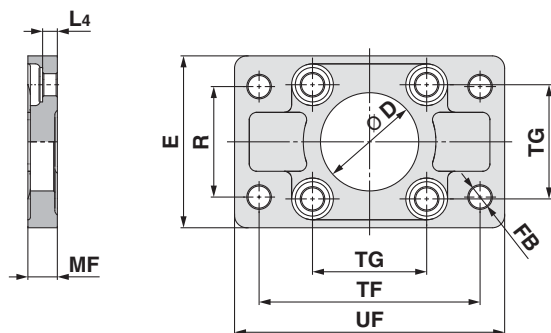
Piedino (L)



Diametro [mm]	Codice	AB	TG ± 0.2	E	TR	AO	AU	AH	AT	R2	Taglia vite
32	L5032	7	32.5	48	32	10	24	32	4.5	15	M6 x 16L
40	L5040	10	38	55	36	11	28	36	4.5	17.5	M6 x 16L
50	L5050	10	46.5	68	45	12	32	45	5.5	20	M8 x 20L
63	L5063	10	56.5	80	50	12	32	50	5.5	22.5	M8 x 20L
80	L5080	12	72	100	63	14	41	63	6.5	22.5	M10 x 20L
100	L5100	14.5	89	120	75	16	41	71	6.5	27.5	M10 x 20L
125	L5125	116	110	140	90	14	45	90	8	30	—

* Fornita con 4 viti.

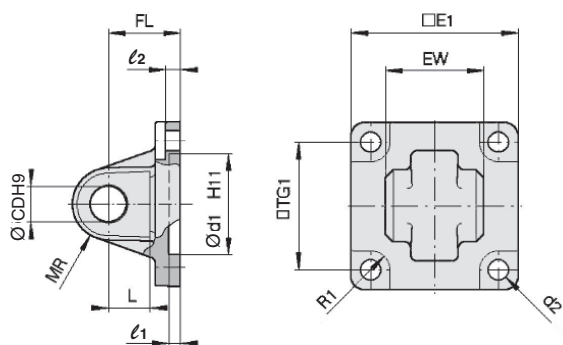
Flangia (F, G)



Diametro [mm]	Codice	D H11	\varnothing FB	TG ± 0.2	E	R	MF	TF	UF	L4	Taglia vite
32	F5032	30	7	32.5	50	32	10	64	79	5	M6 x 20L
40	F5040	35	9	38	55	36	10	72	90	5	M6 x 20L
50	F5050	40	9	46.5	70	45	12	90	110	6.5	M8 x 20L
63	F5063	45	9	56.5	80	50	12	100	120	6.5	M8 x 20L
80	F5080	45	12	72	100	63	16	126	153	9	M10 x 25L
100	F5100	55	14	89	120	75	16	150	178	9	M10 x 25L
125	F5125	60	16	90	140	90	20	180	205	105	—

* Fornita con 4 viti.

Cerniera posteriore maschio (C)

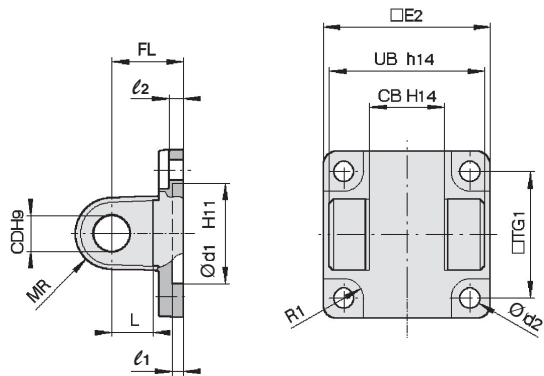


Diametro [mm]	Codice	E1	EW	TG1	FL	l1	L	l2	\varnothing d1	\varnothing CD	MR	\varnothing d2	R1
32	C5032	45	26 $^{-0.2}_{-0.6}$	32.5	22	5	12	5.5	30	10	9.5	6.6	6.5
40	C5040	51	28 $^{-0.2}_{-0.6}$	38	25	5	15	5.5	35	12	12	6.6	6.5
50	C5050	64	32 $^{-0.2}_{-0.6}$	46.5	27	5	15	6.5	40	12	12	9	8.5
63	C5063	74	40 $^{-0.2}_{-0.6}$	56.5	32	5	20	6.5	45	16	16	9	8.5
80	C5080	94	50 $^{-0.2}_{-0.6}$	72	36	5	20	10	45	16	16	11	11
100	C5100	113	60 $^{-0.2}_{-0.6}$	89	41	5	25	10	55	20	20	11	12
125	C5125	max. 157	70 $^{-0.2}_{-0.6}$	110	50	7	30	10	60	25	26	13.5	10

* Fornita con 4 viti.

Dimensioni: Accessori di montaggio cilindro

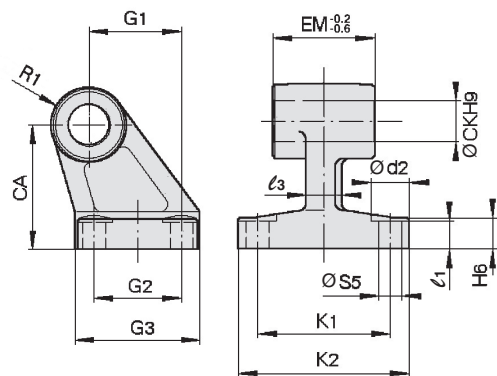
Cerniera posteriore femmina (D)



Diametro [mm]	Codice	TG ₁	FL	l ₁	L	l ₂	Ø d ₁	Ø CD	MR	Ø d ₂	R ₁	E ₂	UB	CB
32	D5032	32.5	22	5	12	5.5	30	10	9.5	6.6	6.5	48	45	26
40	D5040	38	25	5	15	5.5	35	12	12	6.6	6.5	56	52	28
50	D5050	46.5	27	5	15	6.5	40	12	12	9	8.5	64	60	32
63	D5063	56.5	32	5	20	6.5	45	16	16	9	8.5	75	70	40
80	D5080	72	36	5	20	10	45	16	16	11	11	95	90	50
100	D5100	89	41	5	25	10	55	20	20	11	12	115	110	60
125	D5125	110	50	—	30	10	60	25	25	13.5	—	140	130	70

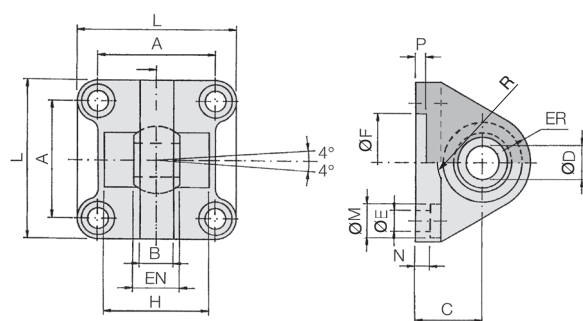
* Fornita con 4 viti, perno cerniera e supporto perno cerniera.

Controcerniera 90° (E)



Diametro [mm]	Codice	Ø d ₂	Ø CK	Ø S5	K ₁	K ₂ (max.)	l ₃ (max.)	G ₁	l ₁	G ₂	EM	G ₃ (max.)	CA	H ₆	R ₁
32	E5032	11	10	6.6	38	51	10	21	7	18	26 ^{-0.2} _{-0.6}	31	32	8	10
40	E5040	11	12	6.6	41	54	10	24	9	22	28 ^{-0.2} _{-0.6}	35	36	10	11
50	E5050	15	12	9	50	65	12	33	11	30	32 ^{-0.2} _{-0.6}	45	45	12	12
63	E5063	15	16	9	52	67	14	37	11	35	40 ^{-0.2} _{-0.6}	50	50	12	15
80	E5080	18	16	11	66	86	18	47	12.5	40	50 ^{-0.2} _{-0.6}	60	63	14	15
100	E5100	18	20	11	76	96	20	55	13.5	50	60 ^{-0.2} _{-0.6}	70	71	15	19
125	E5125	20	25	14	94	124	30	70	17	60	70 ^{-0.5} _{-1.5}	90	90	20	22.5

Controcerniera 90° con snodo articolato (CS)



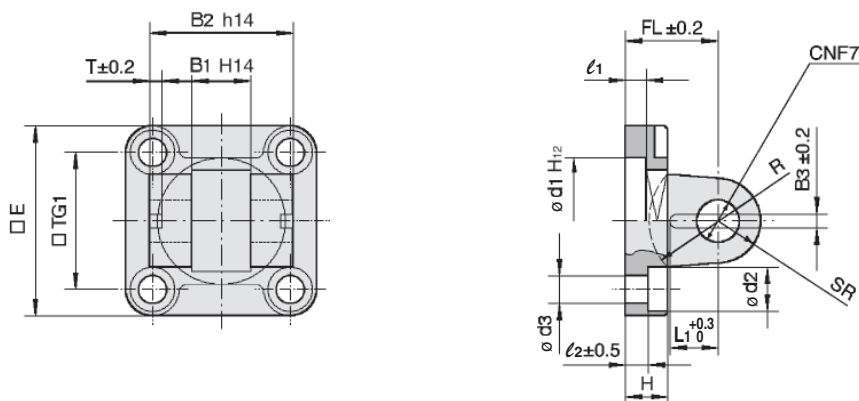
Diametro [mm]	Codice	A	B (Max.)	C	Ø D _{H7}	EN ₀ ^{-0.1}	ER (Max.)	Ø F _{H11}	Ø E	L	Ø M	N	P	H _{±0.5}	R
32	CS5032	32.5	10.5	22	10	14	15	30	6.6	45	10.5	5.5	5	36	12.5
40	CS5040	38	12	25	12	16	18	35	6.6	55	11	5.5	5	42	14.5
50	CS5050	46.5	15	27	16	21	20	40	9	65	15	6.5	5	48	19.5
63	CS5063	56.5	15	32	16	21	23	45	9	75	15	6.5	5	55	19.5
80	CS5080	72	18	36	20	25	27	45	11	95	18	10	5	70	24.5
100	CS5100	89	18	41	20	25	30	55	11	115	18	10	5	80	24.5
125	CS5125	110	25	50	30	37	40	60	13.5	140	20	10	7	100	32.5

* Fornita con 4 viti.

Serie CP96

Dimensioni: Accessori di montaggio cilindro

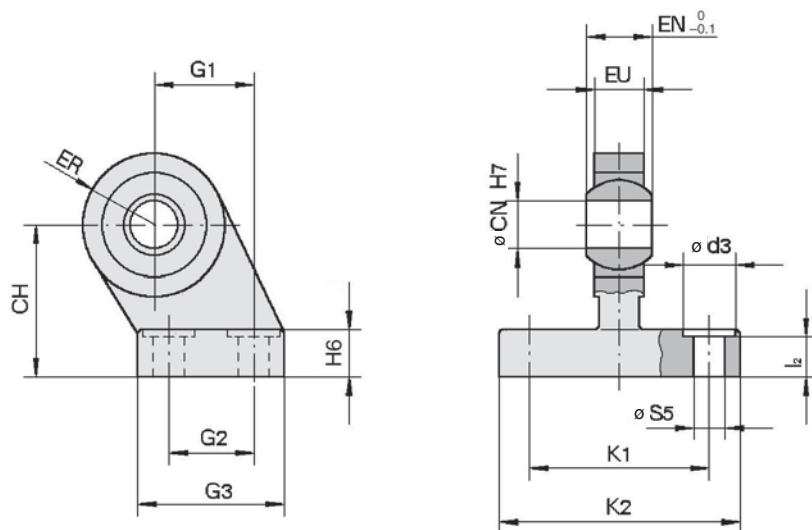
Cerniera posteriore femmina (DS)/per accessori ES



Diametro [mm]	Codice	E	B ₁	B ₂	B ₃	L ₁	TG ₁	T	l ₁ (min.)	l ₂	FL	H (max.)	Ø d ₁	Ø d ₂	Ø d ₃	Ø CN	SR (max.)	R
32	DS5032	45	14	34	3.3	11.5	32.5	3	5	5.5	22	10	30	10.5	6.6	10	11	17
40	DS5040	55	16	40	4.3	12	38	4	5	5.5	25	10	35	11	6.6	12	13	20
50	DS5050	65	21	45	4.3	14	46.5	4	5	6.5	27	12	40	15	9	16	18	22
63	DS5063	75	21	51	4.3	14	56.5	4	5	6.5	32	12	45	15	9	16	18	25
80	DS5080	95	25	65	4.3	16	72	4	5	10	36	16	45	18	11	20	22	30
100	DS5100	115	25	75	6.3	16	89	4	5	10	41	16	55	18	11	20	22	32
125	DS5125	140	37	97	6.3	24	110	6	7	10	50	20	60	20	13.5	30	30	42

* Fornita con 4 viti, perno cerniera e supporto perno cerniera.

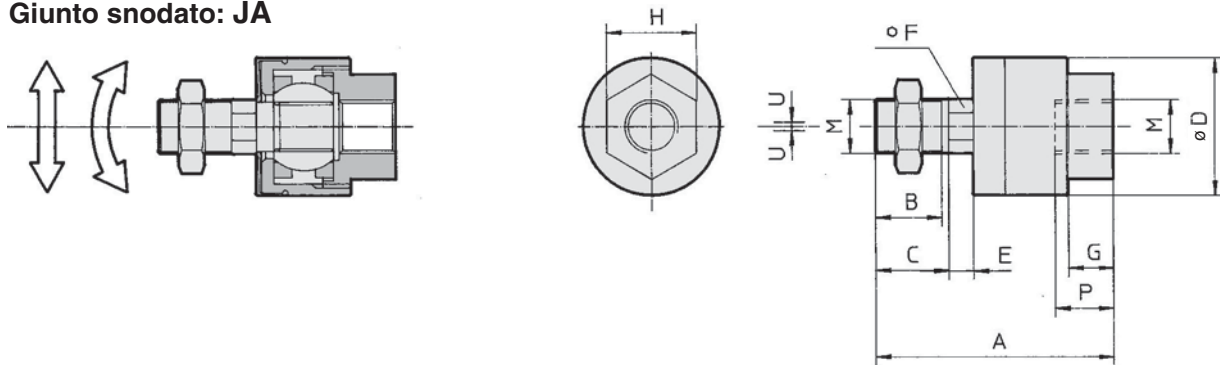
Controcerniera 90° con snodo articolato (ES)



Diametro [mm]	Codice	Ø d ₃	Ø CN	Ø S ₅	K ₁	K ₂ (max.)	l ₂	G ₁	G ₂	G ₃ (max.)	EN	EU	CH	H ₆	ER (max.)
32	ES5032	11	10	6.6	38	51	8.5	21	18	31	14	10.5	32	10	15
40	ES5040	11	12	6.6	41	54	8.5	24	22	35	16	12	36	10	18
50	ES5050	15	16	9	50	65	10.5	33	30	45	21	15	45	12	20
63	ES5063	15	16	9	52	67	10.5	37	35	50	21	15	50	12	23
80	ES5080	18	20	11	66	86	11.5	47	40	60	25	18	63	14	27
100	ES5100	18	20	11	76	96	12.5	55	50	70	25	18	71	15	30
125	ES5125	20	30	13.5	94	124	17	70	60	90	37	25	90	20	40

Dimensioni: Accessori di montaggio stelo pistone

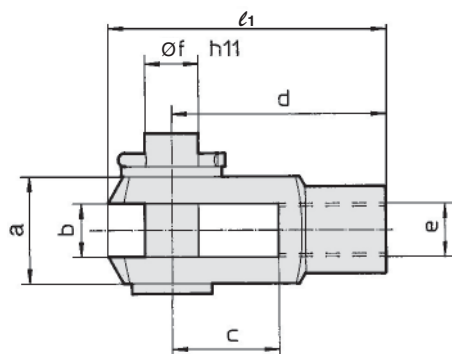
Giunto snodato: JA



Diametro [mm]	Codice	M	A	B	C	Ø D	E	F	G	H	P	U	Carico (kN)	Massa (g)	Angolo
32	JA30-10-125	M10 x 1.25	49.5	19.5	—	24	5	8	8	17	9	0.5	2.5	70	±0.5°
40	JA40-12-125	M12 x 1.25	60	20	—	31	6	11	11	22	13	0.75	4.4	160	
50, 63	JA50-16-150	M16 x 1.5	71.5	22	—	41	7.5	14	13.5	27	15	1	11	300	
80, 100	JAH50-20-150	M20 x 1.5	101	28	31	59.5	11.5	24	16	32	18	2	18	1080	
125	JA125-27-200	M27 x 2	123	34	38	66	13	27	20	41	24	2	28	1500	

* Nero

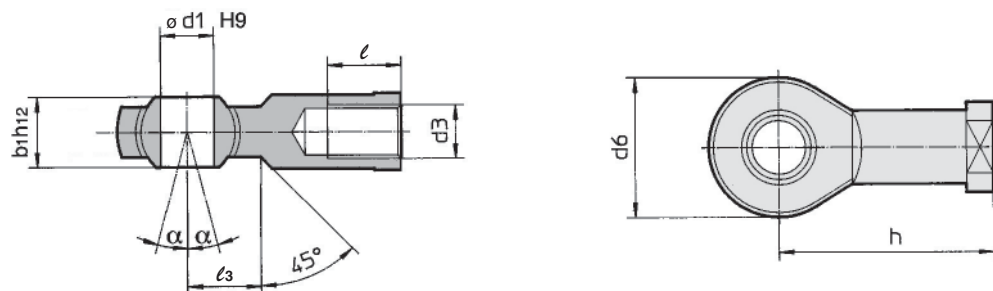
Forcella femmina: GKM (ISO 8140)



Diametro [mm]	Codice	e	b	d	Ø f h11 (albero)	Ø f H9 (foro)	l ₁	c (min.)	a (max.)
32	GKM10-20	M10 x 1.25	10 ^{+0.5} / _{+0.15}	40	10	10	52	20	20
40	GKM12-24	M12 x 1.25	12 ^{+0.5} / _{+0.15}	48	12	12	62	24	24
50, 63	GKM16-32	M16 x 1.5	16 ^{+0.5} / _{+0.15}	64	16	16	83	32	32
80, 100	GKM20-40	M20 x 1.5	20 ^{+0.5} / _{+0.15}	80	20	20	105	40	40
125	GKM30-54	M27 x 2	30 ^{+0.5} / _{+0.15}	110	30	30	148	54	55

* Fornita con perno cerniera e supporto perno cerniera.

Forcella maschio con snodo articolato: KJ (ISO 8139)



Diametro [mm]	Codice	d ₃	Ø d ₁ H ₉	h	d ₆ (max.)	b ₁ h ₁₂	l (min.)	α	l ₃
32	KJ10D	M10 x 1.25	10	43	28	14	20	4°	15
40	KJ12D	M12 x 1.25	12	50	32	16	22	4°	17
50, 63	KJ16D	M16 x 1.5	16	64	42	21	28	4°	23
80, 100	KJ20D	M20 x 1.5	20	77	50	25	33	4°	27
125	KJ27D	M27 x 2	30	110	70	37	51	4°	36