

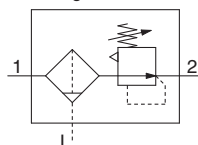
# Filtro regolatore

# AW20-B a AW60-B

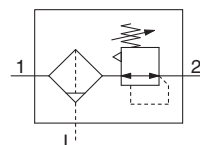
Filtro regolatore con valvola di by-pass

# AW20K-B a AW60K-B

**Simbolo**  
Filtro regolatore



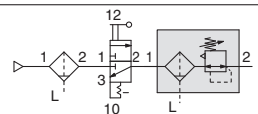
Filtro regolatore con valvola di by-pass



- Il filtro ed il regolatore integrati riducono gli ingombri e richiedono meno tubazioni.
- Insieme alla funzione di by-pass è incluso un "meccanismo" per scaricare la pressione pneumatica sul lato d'uscita in modo rapido ed efficace.

Esempio)

Quando viene interrotta l'alimentazione pneumatica e la pressione primaria viene rilasciata nell'atmosfera, è possibile assicurare il rilascio della pressione residua del lato di uscita per motivi di sicurezza.



## Codici di ordinazione

Vedere pag. 93 per taglia 10.

AW **30** **K** - **03** **BE** - **B** - **1N-B**

1 2 3 4 5 6

- Opzione/semi-standard: Selezionarne uno per ciascuno da a a i.
  - Simbolo opzione/semi-standard: Indicare le specifiche in ordine alfanumerico crescente.
- Esempio) AW30K-03BE-1N-B

### Esecuzioni speciali

(Per maggiori dettagli, vedere pag. 106 a 110).

	Simbolo	Descrizione	1					
			Taglia corpo					
			20	30	40	60		
2	—	Con funzione di by-pass	●	●	●	●		
	<b>K</b> <small>Nota 1)</small>	Con funzione di by-pass	●	●	●	●		
3	+	Rc	●	●	●	●		
	<b>N</b> <small>Nota 2)</small>	NPT	●	●	●	●		
	<b>F</b> <small>Nota 3)</small>	G	●	●	●	●		
4	Attacco	<b>01</b>	1/8	—	—	—		
		<b>02</b>	1/4	●	●	—		
		<b>03</b>	3/8	—	●	—		
		<b>04</b>	1/2	—	—	—		
		<b>06</b>	3/4	—	—	●		
		<b>10</b>	1	—	—	●		
5	a	—	Senza opzione di montaggio	●	●	●	●	
		<b>B</b> <small>Nota 5)</small>	Con squadretta	●	●	●	●	
		<b>H</b>	Con dado di regolazione (per montaggio a pannello)	●	●	●	—	
	b	—	Senza scarico automatico	●	●	●	●	
		<b>C</b> <small>Nota 6)</small>	N.C. (Normalmente chiuso) L'attacco di scarico è chiuso quando la pressione non è applicata.	●	●	●	●	
		<b>D</b> <small>Nota 7)</small>	N.A. (Normalmente aperto) L'attacco di scarico è aperto quando la pressione non è applicata.	—	●	●	●	
	c	Manometro <small>Nota 8)</small>	—	Senza manometro	●	●	●	●
			<b>E</b>	Manometro quadrato incassato (con indicatore di limite)	●	●	●	●
			<b>G</b>	Manometro rotondo (con indicatore di limite)	●	●	●	●
		Pressostato digitale <small>Nota 9)</small>	<b>E1</b>	Uscita: uscita NPN / Connessione elettrica: ingresso del cavo inferiore	●	●	●	●
<b>E2</b>			Uscita: uscita NPN / Connessione elettrica: ingresso del cavo superiore	●	●	●	●	
<b>E3</b>	Uscita: uscita PNP / Connessione elettrica: ingresso del cavo inferiore		●	●	●	●		
	<b>E4</b>	Uscita: uscita PNP / Connessione elettrica: ingresso del cavo superiore	●	●	●	●		
6	d	—	Regolazione da 0.05 a 0.85 MPa	●	●	●	●	
		<b>1</b>	Regolazione da 0.02 a 0.2 MPa	●	●	●	●	
	e	Tazza <small>Nota 11)</small>	—	Tazza in policarbonato	●	●	●	●
			<b>2</b>	Tazza metallica	●	●	●	●
			<b>6</b>	Tazza in nylon	●	●	●	●
			<b>8</b>	Tazza metallica con indicatore di livello	—	●	●	●
			<b>C</b>	Con protezione della tazza	●	— <small>Nota 12)</small>	— <small>Nota 12)</small>	— <small>Nota 12)</small>
		<b>6C</b>	Con protezione della tazza (tazza in nylon)	●	— <small>Nota 13)</small>	— <small>Nota 13)</small>	— <small>Nota 13)</small>	
	f	Attacco di scarico <small>Nota 14)</small>	—	Con rubinetto di scarico	●	●	●	●
			<b>J</b> <small>Nota 15)</small>	Guida dello scarico 1/8	●	—	—	—
			Guida dello scarico 1/4	—	●	●	●	
<b>W</b> <small>Nota 16)</small>			Rubinetto di scarico con raccordi filettati	—	●	●	●	

# Filtro regolatore Serie AW20-B a AW60-B

# Filtro regolatore con valvola di by-pass Serie AW20K-B a AW60K-B



AW20-B, AW20K-B AW40-B, AW40K-B

		Simbolo	Descrizione	①				
				Taglia corpo				
				20	30	40	60	
6	g	Meccanismo di scarico	—	Modello con relieving	●	●	●	●
			N	Modello senza relieving	●	●	●	●
			+					
	h	Direzione flusso	—	Direzione flusso: da sinistra a destra	●	●	●	●
			R	Direzione flusso: da destra a sinistra	●	●	●	●
			+					
i	Unità di pressione	—	Targhetta identificativa, targhetta precauzioni per tazza e manometro con unità di misura: MPa	●	●	●	●	
		Z <sup>Nota 17)</sup>	Targhetta identificativa, targhetta precauzioni per tazza e manometro con unità di misura: psi, °F	○ <sup>Nota 19)</sup>	○ <sup>Nota 19)</sup>	○ <sup>Nota 19)</sup>	○ <sup>Nota 19)</sup>	
		ZA <sup>Nota 18)</sup>	Pressostato digitale: con funzione di conversione unità	△ <sup>Nota 20)</sup>	△ <sup>Nota 20)</sup>	△ <sup>Nota 20)</sup>	△ <sup>Nota 20)</sup>	

- Nota 1) Impostare la pressione primaria ad un valore almeno 0.05 MPa più alto di quello della pressione di regolazione.
- Nota 2) La guida di scarico è di tipo NPT 1 / 8 (applicabile a AW 2 0 (K)-B) e NPT 1 / 4 (applicabile da AW 3 0 (K)-B a AW 6 0 (K)-B). L'attacco per lo scarico automatico include il raccordo istantaneo Ø 3/8" (applicabile da AW30(K)-B a AW60(K)-B).
- Nota 3) La guida di scarico è di tipo NG 1 / 8 (applicabile a AW 2 0 (K)-B) e G 1 / 4 (applicabile da AW 3 0 (K)-B a AW60(K)-B).
- Nota 4) Le opzioni B, G, H, M sono fornite ancora da installare.
- Nota 5) L'assieme include una squadretta e i dadi di regolazione (applicabile da AW20(K)-B a AW40(K)-B). Include 2 viti di montaggio per AW60(K)-B.
- Nota 6) Quando la pressione non è applicata, nella tazza rimarrà la condensa dato che il meccanismo di scarico automatico non è azionato. Si consiglia di scaricare la condensa residua prima di portare a termine le

- operazioni giornaliere.
- Nota 7) Se il compressore è piccolo (0.75 kW, il flusso di scarico inferiore a 1 0 0 l/min[ANR]), durante l'avvio delle operazioni si potrebbe verificare una perdita d'aria dal rubinetto di scarico. Si consiglia il tipo N.C.
- Nota 8) Quando il manometro è incluso, si tratta di un manometro da 1.0 MPa per il tipo standard (0.85 MPa). Manometro di 0.4 MPa per il tipo 0.2 MPa.
- Nota 9) Se si opta per H (montaggio a pannello), si disporrà di uno spazio di installazione per i cavi. In questo caso, scegliere "ingresso cavo superiore" come connessione elettrica. (Selezionare "ingresso cavo inferiore" quando si è scelta anche Y semi-standard).
- Nota 10) In alcuni casi è possibile impostare la pressione su un livello più alto rispetto alla pressione indicata. Usare però la pressione all'interno del campo indicato.
- Nota 11) Consultare i dati sulle sostanze chimiche a pagina 9 2 per la resistenza della tazza.

- Nota 12) È fornita di serie una protezione della tazza (polycarbonato).
- Nota 13) È fornita di serie una protezione della tazza (nylon).
- Nota 14) La combinazione dello scarico automatico a galleggiante: C e D non è disponibile.
- Nota 15) Senza funzione valvola.
- Nota 16) La combinazione della tazza metallica: 2 e 8 non è disponibile.
- Nota 17) Per il tipo con filettatura: NPT. Non può essere utilizzato con M: Manometro rotondo (con indicatore bicolore di range). Disponibile su richiesta come esecuzione speciale. Il pressostato digitale disporrà della funzione di conversione unità, inizialmente impostata su psi.
- Nota 18) Per le opzioni: E1, E2, E3, E4.
- Nota 19) ○: Per il tipo con filettatura: solo NPT.
- Nota 20) △: Selezionare con le opzioni: E1, E2, E3, E4.

## Specifiche standard

Modello	AW20-B	AW30-B	AW40-B	AW40-06-B	AW60-B
Attacco	1/8, 1/4	1/4, 3/8	1/4, 3/8, 1/2	3/4	3/4, 1
Misura attacco manometro <sup>Nota 1)</sup>	1/8				
Fluido	Aria				
Temperatura d'esercizio <sup>Nota 2)</sup>	da -5 a 60 °C (senza congelamento)				
Pressione di prova	1.5 MPa				
Max. pressione d'esercizio	1.0 MPa				
Campo di pressione di regolazione	da 0.05 a 0.85 MPa				
Grado di filtrazione nominale	5 µm				
Capacità di scarico [cm³]	8	25	45		
Materiale dalla tazza	Polycarbonato				
Protezione della tazza	Semi-standard (acciaio)	Standard (polycarbonato)			
Costruzione	Modello con relieving				
Peso [kg]	0.20	0.36	0.66	0.72	2.05

Nota 1) Le filettature di collegamento per manometri non sono disponibili per unità F.R.L. con manometro quadrato incassato o con pressostato digitale.

Nota 2) Da -5 a 50 °C per i prodotti con pressostato digitale

AC

AF+AR+AL

AW+AL

AF+AR

AF+AFM+AR

AW+AFM

Accessori

AF

AFM / AFD

AR

AL

AW

# Serie AW20-B a AW60-B

## Serie AW20K-B a AW60K-B

### Opzioni/Codice

Specifiche su richiesta		Modello				
		AW20(K)-B	AW30(K)-B	AW40(K)-B	AW40(K)-06-B	AW60(K)-B
<b>Assieme squadretta</b> <small>Nota 1)</small>		AW23P-270AS	AR33P-270AS	AR43P-270AS		AW62P-270AS
<b>Dado di regolazione</b>		AR23P-260S	AR33P-260S	AR43P-260S		— <small>Nota 2)</small>
<b>Manometro</b>	<b>Tipo rotondo</b> <small>Nota 3)</small>	<b>Standard</b>	G36-10-□01		G46-10-□01	
		<b>Regolazione da 0.02 a 0.2 MPa</b>	G36-4-□01		G46-4-□01	
	<b>Tipo rotondo</b> <small>Nota 3)</small> (con indicatore bicolore di range)	<b>Standard</b>	G36-10-□01-L		G46-10-□01-L	
		<b>Regolazione da 0.02 a 0.2 MPa</b>	G36-4-□01-L		G46-4-□01-L	
<b>Tipo quadrato incassato</b> <small>Nota 4)</small>	<b>Standard</b>	GC3-10AS [GC3P-010AS (solo coperchio manometro)]				
	<b>Regolazione da 0.02 a 0.2 MPa</b>	GC3-4AS [GC3P-010AS (solo coperchio manometro)]				
<b>Pressostato digitale</b> <small>Nota 5)</small>	Uscita NPN: ingresso del cavo inferiore		ISE35-N-25-MLA [ISE35-N-25-M (solo corpo sensore)]			
	Uscita NPN: ingresso del cavo superiore		ISE35-R-25-MLA [ISE35-R-25-M (solo corpo sensore)]			
	Uscita PNP: ingresso del cavo inferiore		ISE35-N-65-MLA [ISE35-N-65-M (solo corpo sensore)]			
	Uscita PNP: ingresso del cavo superiore		ISE35-R-65-MLA [ISE35-R-65-M (solo corpo sensore)]			

Nota 1) L'assieme comprende una squadretta e i dadi di regolazione. Include 2 viti di montaggio per AW60(K)-B

Nota 2) Consultare SMC per i dadi di regolazione di AW60(K)-B.

Nota 3) □ in codici relativi ai manometri rotondi indica un tipo di filettatura del tubo.

Non è necessaria nessuna indicazione per R, tuttavia, indicare N per NPT.

Contattare SMC in riferimento all'alimentazione del manometro per le unità psi.

Nota 4) Comprende un o-ring e 2 viti di montaggio.

[ ]: Solo coperchio manometro

Nota 5) Oltre al corpo del pressostato, è compreso il cavo con connettore (2 m), adattatore, perno di bloccaggio, o-ring (1 pz.) e viti di montaggio (2 pz.).

[ ]: Solo corpo sensore. (Per la procedura di ordinazione del pressostato digitale, consultare SMC.

È possibile montare un pressostato su AW 60 (K)-B, con uno speciale adattatore di montaggio (assieme adattatore pressostato: AW 63 P-3 10 AS) e le viti di montaggio (M3 x 0.5 x 14) che sono consegnate con l'adattatore di montaggio.

### Assieme tazza/Codice

Materiale dalla tazza	Meccanismo di scarico condensa	Attacco di scarico	Altro	Modello				
				AW20-B	AW30-B	AW40-B	AW40-06-B	AW60-B
Tazza in policarbonato	Scarico manuale	Con rubinetto di scarico	—	C2SF-A	—	—		
		Con protezione della tazza	—	C2SF-C-A	C3SF-A	C4SF-A		
		Rubinetto di scarico con raccordo a resca	Con protezione della tazza	—	C3SF-W-A	C4SF-W-A		
	Scarico automatico <small>Nota)</small>	Con guida di scarico (senza funzione di valvola)	—	C2SF□-J-A	—	—		
		Con protezione della tazza	—	C2SF□-CJ-A	C3SF□-J-A	C4SF□-J-A		
		Normalmente chiuso (N.C.)	—	AD27-A	—	—		
Tazza in nylon	Scarico manuale	Con rubinetto di scarico	—	C2SF-6-A	—	—		
		Con protezione della tazza	—	C2SF-6C-A	C3SF-6-A	C4SF-6-A		
		Rubinetto di scarico con raccordo a resca	Con protezione della tazza	—	C3SF-6W-A	C4SF-6W-A		
Scarico automatico <small>Nota)</small>	Con guida di scarico (senza funzione di valvola)	—	C2SF□-6J-A	—	—			
	Con protezione della tazza	—	C2SF□-6CJ-A	C3SF□-6J-A	C4SF□-6J-A			
	Normalmente chiuso (N.C.)	—	AD27-6-A	—	—			
Tazza metallica	Scarico manuale	Normalmente aperto (N.A.)	Con protezione della tazza	AD27-6C-A	AD37□-6-A	AD47□-6-A		
		Con protezione della tazza	—	AD38□-6-A	AD48□-6-A			
		Con rubinetto di scarico	—	C2SF-2-A	C3SF-2-A	C4SF-2-A		
	Scarico automatico <small>Nota)</small>	Con indicatore di livello	—	—	C3LF-8-A	C4LF-8-A		
		Con guida di scarico (senza funzione di valvola)	—	C2SF□-2J-A	C3SF□-2J-A	C4SF□-2J-A		
		Con indicatore di livello	—	—	C3LF□-8J-A	C4LF□-8J-A		
Scarico automatico <small>Nota)</small>	Normalmente chiuso (N.C.)	—	AD27-2-A	AD37□-2-A	AD47□-2-A			
	Con indicatore di livello	—	—	AD37□-8-A	AD47□-8-A			
	Normalmente aperto (N.A.)	—	—	AD38□-2-A	AD48□-2-A			
Con indicatore di livello	—	—	AD38□-8-A	AD48□-8-A				

Nota) Pressione d'esercizio minima: tipo N.A.-0.1 MPa (AD38-A, AD48-A); tipo N.C.-0.1 MPa (AD27-A) e 0.15 MPa (AD37-A, AD47-A).

L'assieme tazza è dotato di una tenuta.

□ nei codici dell'assieme della tazza indica un tipo di filettatura del tubo (tubo applicabile per scarico automatico).

Non è necessaria nessuna indicazione per la filettatura Rc; tuttavia, indicare N per la filettatura NPT e F per la filettatura G. (Per scarico automatico, —: Ø 10, N: Ø 3/8")

Consultare SMC a parte per le specifiche di visualizzazione unità psi e °F.