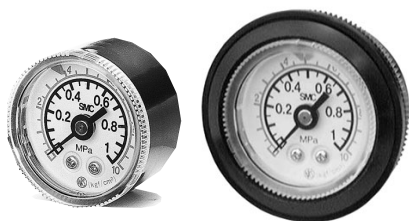


## Manometro per usi generici/Con indicatore di limite

### G46(Esecuzione DT)/GA46(Esecuzione AT)

ø est.: ø42

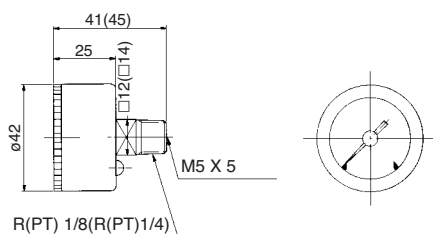


G46-10-02M-C

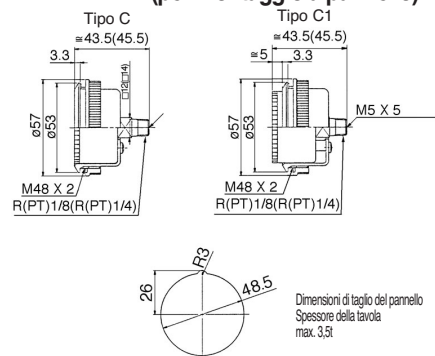
#### Dimensioni

Dimensioni tra parentesi)  
1/4: R(PT) Filettatura di collegamento

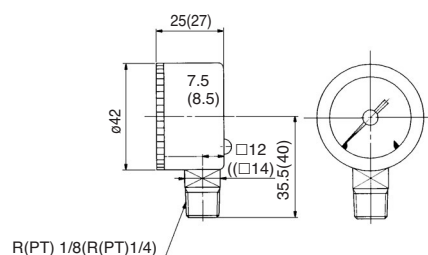
#### G46 (Esecuzione DT)



#### G46 (Esecuzione DT): Con assieme (per montaggio a pannello)



#### GA46 (Esecuzione AT)



### Caratteristiche standard

Modello		G46	GA46
Tipo		Esecuzione DT (Filettatura lato posteriore)	Esecuzione AT (Filettatura lato verticale)
Precisione di indicazione		±3% F.S. (in tutto l'intervallo)	
Materiale	Cassa	Alluminio pressofuso	Acciaio rollato (Colorato in nero)
	Coperchio	Policarbonato codice: G46-00-00-3	
	Colonna	Alluminio pressofuso	Ottone
Modello applicabile	R(PT)1/4	AC4000/5000/5500/6000 AR4000/5000/6000 AW4000	
Fissaggio: con calotta di protezione	Tipo C	Codice 1305104-1A	
	Tipo C1	Codice 1305104-3A	

### Modello (Standard)

Modello	Campo della pressione		Unità di misura	Filettatura di collegamento	Nota
	MPa				
G46-2-01, 02	0 0.2		MPa	R(PT) 1/8, 1/4	—
G46-4-01, 02	0 0.4				
G46-7-01, 02	0 0.7				
G46-10-01, 02	0 1.0				
G46-2-01 02M	0 0.2				
G46-4-01 02M	0 0.4				
G46-7-01 02M	0 0.7				
G46-10-01 02M	0 1.0		MPa	R(PT) 1/8, 1/4	Esecuzione AT
GA46-10-01 02	0 1.0				

### Modello (Esecuzioni su richiesta)

Modello	Campo della pressione			Unità di misura	Filettatura di collegamento	Nota
	MPa	kgf/cm <sup>2</sup>	psi			
G46-2-01 02-C, C1	0 0.2	—	—	MPa	R(PT) 1/8, 1/4	Con calotta di protezione
G46-4-01 02-C, C1	0 0.4	—	—			
G46-7-01 02-C, C1	0 0.7	—	—			
G46-10-01 02-C, C1	0 1.0	—	—			
G46-2-01 02M-C, C1	0 0.2	—	—			
G46-4-01 02M-C, C1	0 0.4	—	—			
G46-7-01 02M-C, C1	0 0.7	—	—			
G46-10-01 02M-C, C1	0 1.0	—	—	kgf/cm <sup>2</sup> libbre per pollice quadrato	R(PT) 1/4	—
G46-4-02-X7	—	0 4	0 60			
G46-10-02-X7	—	0 10	0 150	MPa	R(PT) 1/4 Con filettatura femmina M5	Olio esente Con calotta di protezione
G46-2-02M-X4	0 0.2	—	—			
G46-4-02M-X4	0 0.4	—	—			
G46-7-02M-X4	0 0.7	—	—			
G46-10-02M-X4	0 1.0	—	—			
G46-2-02M-C, C1-X4	0 0.2	—	—			
G46-4-02M-C, C1-X4	0 0.4	—	—			
G46-7-02M-C, C1-X4	0 0.7	—	—	MPa	R(PT) 1/4	(Ni) Gambo platinato
G46-10-02M-C, C1-X4	0 1.0	—	—			
G46-10-02-X2	0 1.0	—	—	MPa	R(PT) 1/4	—
G46-15-02	0 1.5	—	—			