

# Gruppi per trattamento aria

## Serie AC

# Opzioni / Accessori

### Codici Opzioni / Accessori

Sezione	Modello		Codice					
			Per AC10-A	Per AC20-A	Per AC25-A	Per AC30-A	Per AC40-A	Per AC40-06-A
Tipo	Per AC10A-A		Per AC20A-A	—	Per AC30A-A	Per AC40A-A	Per AC40A-06-A	
	Per AC10B-A		Per AC20B-A	Per AC25B-A	Per AC30B-A	Per AC40B-A	Per AC40B-06-A	
	—		Per AC20C-A	Per AC25C-A	Per AC30C-A	Per AC40C-A	Per AC40C-06-A	
	—		Per AC20D-A	—	Per AC30D-A	Per AC40D-A	Per AC40D-06-A	
Opzione Manometro (da 1)	Tipo rotondo	Standard	G27-10-R1	G36-10-□01			G46-10-□01	
		0.02 a 0.2 MPa setting	G27-10-R1 Nota 2)	G36-4-□01			G46-4-□01	
Opzione Manometro (da 2)	Tipo rotondo (con indicatore bicolore di range)	Standard	—	G36-10-□01-L			G46-10-□01-L	
		0.02 a 0.2 MPa setting	—	G36-4-□01-L			G46-4-□01-L	
Accessori	Modulo intermedio		Y100-A	Y200-A	Y300-A	Y400-A	Y500-A	
	Modulo intermedio con squadretta		Y100T-A	Y200T-A	Y300T-A	Y400T-A	Y500T-A	
	Valvola unidirezionale Nota 3) Nota 4)		—	AKM2000-□01-A (□02)-A	AKM3000-(□01)-A □02-A	AKM4000-(□02)-A □03-A	—	
	Pressostato Nota 4)		—	IS10M-20-A	IS10M-30-A	IS10M-40-A	IS10M-50-A	
	Modulo di derivazione a T Nota 3) Nota 4)		Y110-M5-A	Y210-□01-A (□02)-A	Y310-(□01)-A □02-A	Y410-(□02)-A □03-A	Y510-(□02)-A □03-A	
	Valvola a 3 vie per scarico pressione residua Nota 4)		—	VHS20-□01A □02A	VHS30-□02A □03A	VHS40-□03A □04A	VHS40-□06A	
	Modulo di estremità Nota 4)		E100-M5-A	□01-A E200-□02-A □03-A	□02-A E300-□03-A □04-A	□02-A E400-□03-A □04-A □06-A	E500-□06-A	
	Pressostato con modulo di estremità Nota 4)		—	□01-A IS10E-20□02-A □03-A	□02-A IS10E-30□03-A □04-A	□02-A IS10E-40□03-A □04-A □06-A	—	
	Modulo di derivazione multipla Nota 4)		Y14-M5-A	Y24-□01-A □02-A	Y34-□01-A □02-A	Y44-□02-A □03-A	Y54-□03-A □04-A	

Nota 1) □ in codici relativi ai manometri rotondi indica un tipo di filettatura dell'attacco. Non è necessaria nessuna indicazione per R, tuttavia, indicare N per NPT. Contattare SMC in riferimento alla filettatura di collegamento NPT e all'alimentazione del manometro per le unità PSI.

Nota 2) Pressostato Standard.

Nota 3) Per le unità F.R.L., le misure degli attacchi senza ( ) sono per le caratteristiche standard.

Nota 4) L'unità modulare richiede interfaccia a parte.

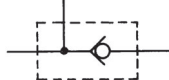
### Valvola unidirezionale modulare: (K) 1/8, 1/4, 3/8

Una valvola unidirezionale con attacco di scarico d'aria intermedia può essere facilmente installata per evitare il reflusso di lubrificante quando viene riorientato il flusso d'aria e quando viene scaricata l'aria dal lato d'uscita del regolatore.

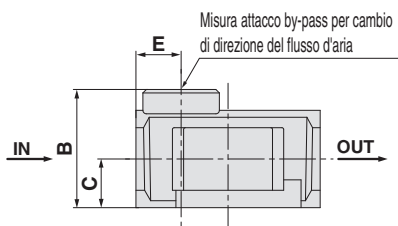
**AKM 30 00 - □ 01 - A**

1 2 3

Simbolo



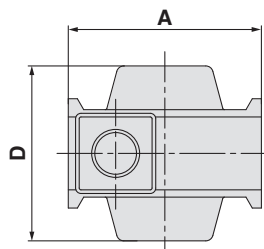
		Simbolo		Descrizione		1		
						Taglia corpo		
						20	30	40
2	Filettatura	—	Rc	●	●	●	●	●
		N	NPT	●	●	●	●	●
		F	G	●	●	●	●	●
		+						
3	Misura attacco by-pass	01	1/8	●	●	—	—	—
		02	1/4	●	●	●	—	—
		03	3/8	—	—	●	●	●



#### Caratteristiche

Modello	Area effettiva [mm <sup>2</sup> ]
AKM2000-A	28
AKM3000-A	55
AKM4000-A	111

Assicurarsi di utilizzare le valvole unidirezionali indicate sopra per riorientare il flusso d'aria sul lato d'entrata del lubrificatore. Gli attacchi ENTRATA e USCITA non sono filettati.



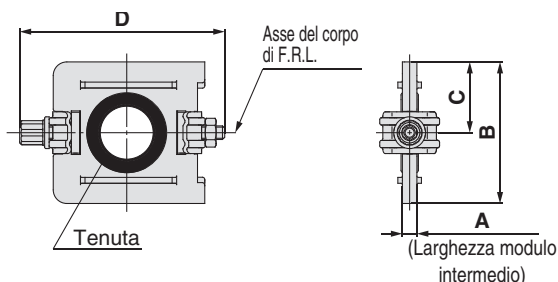
Modello	Misura attacco by-pass	A	B	C	D	E	Modello applicabile
AKM2000-A	1/8, 1/4	40	28	11	40	11	AC20-A, AC20A-A
AKM3000-A	1/8, 1/4	53	34	14	48	13	AC25-A AC30-A, AC30A-A
AKM4000-A	1/4, 3/8	70	42	18	54	15	AC40-A, AC40A-A <sup>(Nota)</sup>

Nota) Non è possibile montare un pressostato su AC40□-06-A.  
\* Fare riferimento alla tabella degli accessori sopra per le misure del by-pass standard applicabili ad AC.

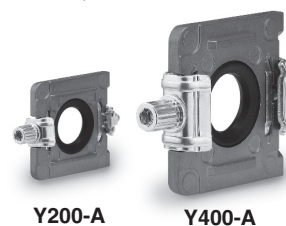
# Serie AC

## Accessori (Distanziali / Supporti)

### Modulo intermedio



Modello	A	B	C	D	Modello applicabile
Y100-A	6	17.9	9	35.4	AC10□-A
Y200-A	3.2	31.2	15.6	44.9	AC20□-A
Y300-A	4.2	43.4	21.7	57.9	AC25□-A, AC30□-A
Y400-A	5.2	53	26.5	68.5	AC40□-A
Y500-A	5.2	57	28.5	75.6	AC40□-06-A



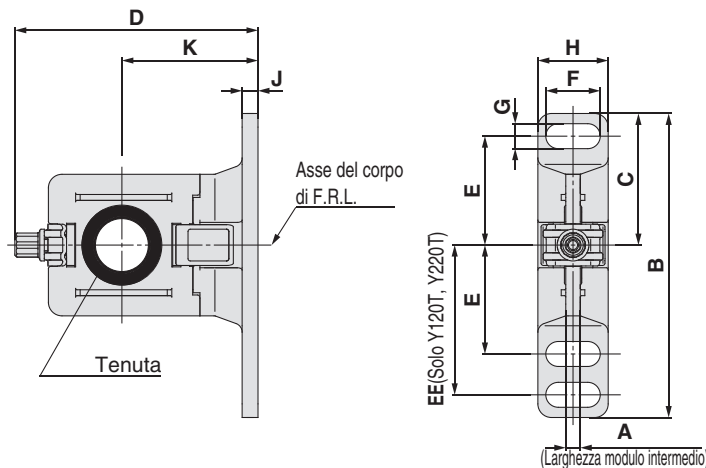
### Parti di ricambio

Descrizione	Materiale	Codice				
		Y100-A	Y200-A	Y300-A	Y400-A	Y500-A
Tenuta	HNBR (NBR) Nota 1)	Y120P-050AS Nota 2)	Y220P-050S	Y320P-050S	Y420P-050S	Y520P-050S

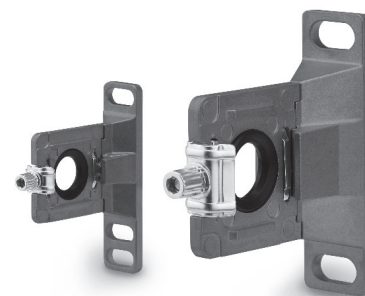
Nota 1) ( ): Taglia 10

Nota 2) Assemblaggio di 2 anello

### Modulo intermedio con squadretta



Modello	A	B	C	D	E	EE	F	G	H	J	K	Modello applicabile
Y100T-A	6	56	24.5	43.6	20	27	6.8	4.5	13	3	25	AC10□-A
Y200T-A	3.2	67	29	53.4	24	33	12	5.5	15.5	3.5	30	AC20□-A
Y300T-A	4.2	82	41	71.5	35	—	14	7	19	4	41	AC25□-A, AC30□-A
Y400T-A	5.2	96	48	86.1	40	—	18	9	26	5	50	AC40□-A
Y500T-A	5.2	96	48	89.6	40	—	18	9	26	5	50	AC40□-06-A



### Parti di ricambio

Descrizione	Materiale	Codice				
		Y100T-A	Y200T-A	Y300T-A	Y400T-A	Y500T-A
Tenuta	HNBR (NBR) Nota 1)	Y120P-050AS Nota 2)	Y220P-050S	Y320P-050S	Y420P-050S	Y520P-050S

Nota 1) ( ): Taglia 10

Nota 2) Assemblaggio di 2 anello