

Gruppi per trattamento aria

Serie AC

Opzioni / Accessori

Codici Opzioni / Accessori

Sezione	Modello		Codice					
			Per AC10-A	Per AC20-A	Per AC25-A	Per AC30-A	Per AC40-A	Per AC40-06-A
Tipo	Per AC10A-A		Per AC20A-A	—	Per AC30A-A	Per AC40A-A	Per AC40A-06-A	
	Per AC10B-A		Per AC20B-A	Per AC25B-A	Per AC30B-A	Per AC40B-A	Per AC40B-06-A	
	—		Per AC20C-A	Per AC25C-A	Per AC30C-A	Per AC40C-A	Per AC40C-06-A	
	—		Per AC20D-A	—	Per AC30D-A	Per AC40D-A	Per AC40D-06-A	
Opzione Manometro (da 1)	Tipo rotondo	Standard	G27-10-R1	G36-10-□01			G46-10-□01	
		0.02 a 0.2 MPa setting	G27-10-R1 Nota 2)	G36-4-□01			G46-4-□01	
Opzione Manometro (da 2)	Tipo rotondo (con indicatore bicolore di range)	Standard	—	G36-10-□01-L			G46-10-□01-L	
		0.02 a 0.2 MPa setting	—	G36-4-□01-L			G46-4-□01-L	
Accessori	Modulo intermedio		Y100-A	Y200-A	Y300-A	Y400-A	Y500-A	
	Modulo intermedio con squadretta		Y100T-A	Y200T-A	Y300T-A	Y400T-A	Y500T-A	
	Valvola unidirezionale Nota 3) Nota 4)		—	AKM2000-□01-A (□02)-A	AKM3000-(□01)-A □02-A	AKM4000-(□02)-A □03-A	—	
	Pressostato Nota 4)		—	IS10M-20-A	IS10M-30-A	IS10M-40-A	IS10M-50-A	
	Modulo di derivazione a T Nota 3) Nota 4)		Y110-M5-A	Y210-□01-A (□02)-A	Y310-(□01)-A □02-A	Y410-(□02)-A □03-A	Y510-(□02)-A □03-A	
	Valvola a 3 vie per scarico pressione residua Nota 4)		—	VHS20-□01A □02A	VHS30-□02A □03A	VHS40-□03A □04A	VHS40-□06A	
	Modulo di estremità Nota 4)		E100-M5-A	□01-A E200-□02-A □03-A	□02-A E300-□03-A □04-A	□02-A E400-□03-A □04-A □06-A	E500-□06-A	
	Pressostato con modulo di estremità Nota 4)		—	□01-A IS10E-20□02-A □03-A	□02-A IS10E-30□03-A □04-A	□02-A IS10E-40□03-A □04-A □06-A	—	
	Modulo di derivazione multipla Nota 4)		Y14-M5-A	Y24-□01-A □02-A	Y34-□01-A □02-A	Y44-□02-A □03-A	Y54-□03-A □04-A	

Nota 1) □ in codici relativi ai manometri rotondi indica un tipo di filettatura dell'attacco. Non è necessaria nessuna indicazione per R, tuttavia, indicare N per NPT. Contattare SMC in riferimento alla filettatura di collegamento NPT e all'alimentazione del manometro per le unità PSI.

Nota 2) Pressostato Standard.

Nota 3) Per le unità F.R.L., le misure degli attacchi senza () sono per le caratteristiche standard.

Nota 4) L'unità modulare richiede interfaccia a parte.

Valvola unidirezionale modulare: (K) 1/8, 1/4, 3/8

Una valvola unidirezionale con attacco di scarico d'aria intermedia può essere facilmente installata per evitare il reflusso di lubrificante quando viene riorientato il flusso d'aria e quando viene scaricata l'aria dal lato d'uscita del regolatore.

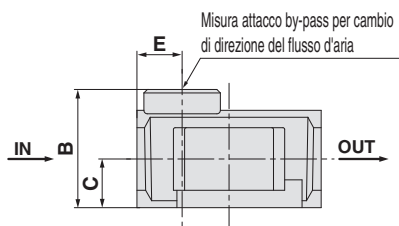
AKM 30 00 - □ 01 - A

1 2 3

Simbolo



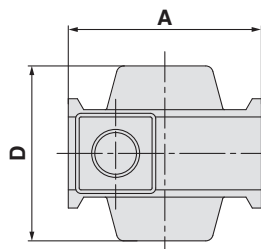
Simbolo		Descrizione		1		
				Taglia corpo		
				20	30	40
2	Filettatura	—	Rc	●	●	●
		N	NPT	●	●	●
		F	G	●	●	●
		+				
3	Misura attacco by-pass	01	1/8	●	●	—
		02	1/4	●	●	●
		03	3/8	—	—	●



Caratteristiche

Modello	Area effettiva [mm ²]
AKM2000-A	28
AKM3000-A	55
AKM4000-A	111

Assicurarsi di utilizzare le valvole unidirezionali indicate sopra per riorientare il flusso d'aria sul lato d'entrata del lubrificatore. Gli attacchi ENTRATA e USCITA non sono filettati.



Modello	Misura attacco by-pass	A	B	C	D	E	Modello applicabile
AKM2000-A	1/8, 1/4	40	28	11	40	11	AC20-A, AC20A-A
AKM3000-A	1/8, 1/4	53	34	14	48	13	AC25-A AC30-A, AC30A-A
AKM4000-A	1/4, 3/8	70	42	18	54	15	AC40-A, AC40A-A ^(Nota)

Nota) Non è possibile montare un pressostato su AC40□-06-A.

* Fare riferimento alla tabella degli accessori sopra per le misure del by-pass standard applicabili ad AC.

AC
AF+AR+AL
AF+AL
AW+AL
AF+AR
AF+AR
AF+AFM+AR
AW+AFM
Accessori
AF
AFM/AFD
AR
AL
AW

Serie AC

Pressostato: (S)

È possibile installare un pressostato compatto incorporato per facilitare il rilevamento della pressione nella linea.

IS10M-30- -A

① ②

- Semi-standard: selezionarne uno per ciascuno da a a c.
 - Simbolo semi-standard: Indicare le caratteristiche in ordine alfanumerico crescente.
- Esempio) IS10M-30-6LP

	Simbolo	Descrizione	①			
			Taglia corpo			
			20	30	40	50
② Semi-standard	a	Lunghezza di pressione di regolazione	—	—	—	—
		6 Nota 1)	0.1 a 0.4 MPa	0.1 a 0.6 MPa	—	—
	+	—	—	—	—	—
b	Lunghezza cavo	—	0.5 m	—	—	—
		L	3 m	—	—	—
		Z	5 m	—	—	—
+	—	—	—	—	—	
c	Unità di pressione della scala graduata	—	MPa	—	—	—
		P	Doppia unità di misura MPa/psi	—	—	—

Nota 1) Il campo di pressione di regolazione di 6P (L, Z) è compreso tra 0.2 e 0.6 MPa (30 a 90 psi).

Caratteristiche

Fluido	Air
Temperatura d'esercizio	-5 a 60°C (senza congelamento)
Pressione di prova	1.0 MPa
Max. pressione d'esercizio	0.7 MPa
Campo della pressione di regolazione (in OFF)	0.1 a 0.4 MPa
Isteresi	0.08 MPa max.

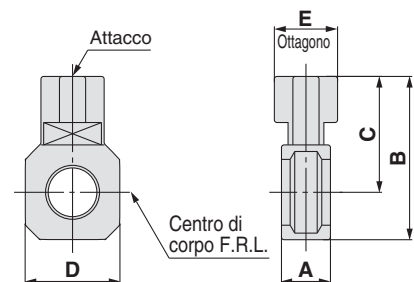
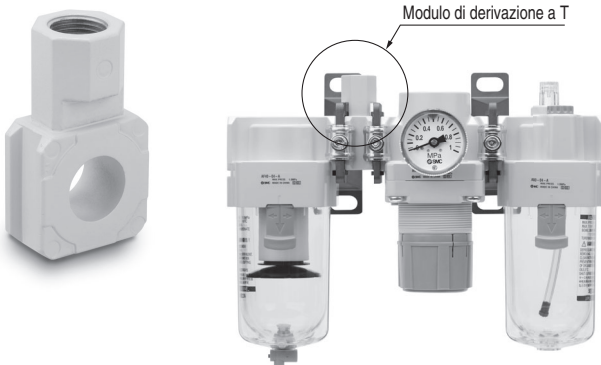
Caratteristiche del pressostato

Configurazione del punto di contatto	1a
Massima capacità del punto di contatto	2 VA (AC), 2 W (DC)
Tensione di esercizio: AC, DC	100 V max.
Massima corrente d'esercizio	12 V a 24 VAC, DC: 50 mA 48 VAC, DC: 40 mA 100 VAC, DC: 20 mA

Nota) Per le caratteristiche dettagliate sulla serie IS10, consultare la sezione della serie IS10 sul nostro sito web www.smc.eu

Modulo di derivazione a T: (T) M5 x 0.8, 1/8, 1/4, 3/8

Il Modulo di derivazione a T facilita la deviazione del flusso d'aria.



Modello Nota)	Attacco	A	B	C	D	E	Modello applicabile
Y110-M5-A	M5 x 0.8	11.2	19	12	14	8	AC10-A, AC10B-A
Y210-□01-A	1/8	14.6	41.8	32	28	19	AC20-A, AC20B-A
Y210-□02-A	1/4	—	—	—	—	—	AC20C-A
Y310-□01-A	1/8	14.6	52.7	38.7	30	19	AC25-A, AC25B-A
Y310-□02-A	1/4	—	—	—	—	—	AC25C-A, AC30-A
Y410-□02-A	1/4	—	—	—	—	—	AC30B-A, AC30C-A
Y410-□03-A	3/8	18.6	62	44	36	24	AC40-A, AC40B-A
Y410-□02-A	1/4	—	—	—	—	—	AC40C-A
Y510-□02-A	1/4	18.6	66	46	44	24	AC40-06-A, AC40B-06-A
Y510-□03-A	3/8	—	—	—	—	—	AC40C-06-A

Nota) □ nel codice indica il tipo di filettatura. Non è necessaria nessuna indicazione per Rc, tuttavia, indicare N per NPT e F per G.

* L'unità modulare richiede interfaccia a parte.

* Fare riferimento alla tabella accessori a pag. 28 per le misure attacchi standard compatibili con AC:

Precauzioni di montaggio

Se il modulo di derivazione a T è usato sul lato IN del lubrificatore, il lubrificante può mescolarsi. Utilizzare la valvola unidirezionale serie AKM per evitare quest'eventualità.